

Ik ben die waarop u  
altijd al gewacht hebt!



Hallo! Hier ben ik, de HELIA **O-range ECON® Flex**. Als nieuwste doos van mijn familie stuur ik een spontane sollicitatie naar de hele elektrotechnische vakhandel. Ik beschik namelijk over ongeziene capaciteiten die u moet leren kennen. Ik ben ervan overtuigd dat met mij alles makkelijker en sneller gaat. Bovendien ben ik geknipt voor speciale situaties waarvan u vroeger zou gaan zweten.



*Ik ben de enige holle wanddoos die na plaatsing door een opening van 68 groter wordt!*



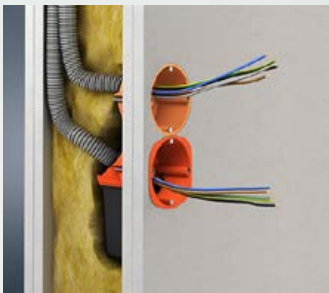
3D-animatie

## Mijn profiel

- Ik luister naar de naam **O-range ECON® Flex**.
- Tijdens het plaatsen maak ik mij klein, daarna word ik dubbel zo groot.
- Ik hou alles dicht. Beloofd!
- Ik ben een echt merkproduct.
- Mijn vader is de uitvinder van de hollewanddoos.
- Mijn familie staat achter mij – met 112 jaar ervaring.

## Toepassingsvoorbeelden

Zo zou uw werk er kunnen uitzien als u voor mij kiest!



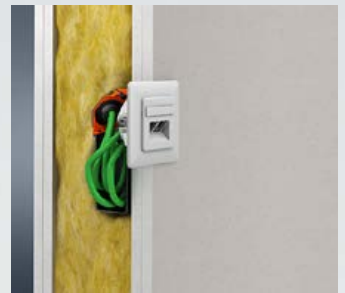
De combinatie met hollewanddozen ECON® is mogelijk.



Extra ruimte voor verbindingsklemmen.



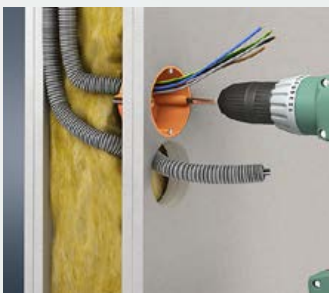
Onderbrenging van elektronische onderdelen, zoals bv. actuators.



Ruimte voor kabelreserve.

## Sterke punten

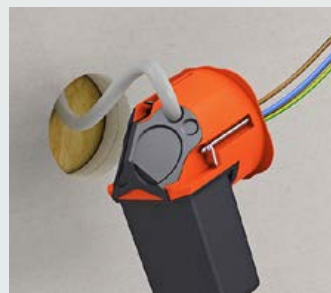
Ik kan nog meer.



Bestaande inbouwopeningen van Ø 68 mm kunnen gebruikt worden.



Luchtdichte en volledig geïsoleerde combinatie d.m.v. verbindingsstukken art.-nr. 9060-98.



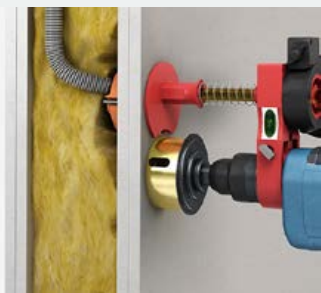
Trekcontlasting conform de normen. Elastisch dichtingsmembraan voor een gereedschapsloze kabelinvoer ...



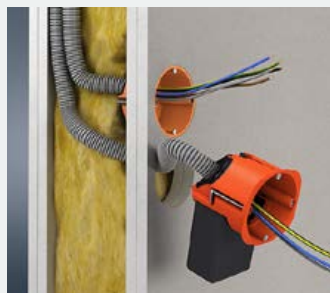
... en buisinvoer tot M25 in luchtdichte uitvoering.

# Montage

Als u dit met mij doet, zoals hier getoond, dan vormen wij een goed team.



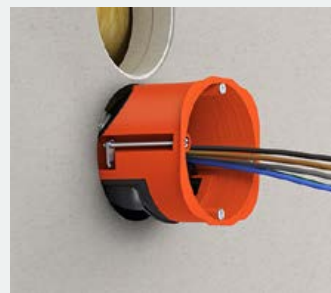
Inbouwopening Ø 68 mm tot stand brengen; bij renovatie hartafstand 71 mm met behulp van de Profix.



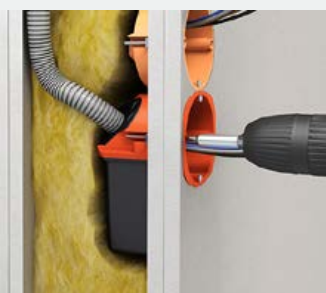
Kabel of buis luchtdicht via het elastische dichtingsmembraan invoeren.



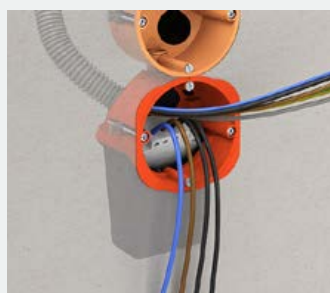
Voor de eenvoudige montage de flexibele tunnel inklappen.



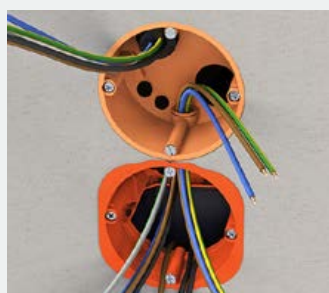
Breng de doos aan in de inbouwopening.



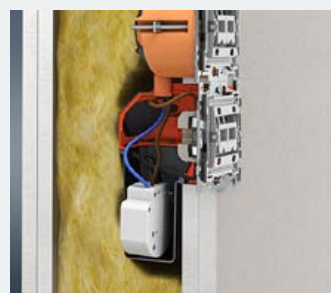
Draai de lasschroeven van de doos aan en klap de tunnel uit.



Breng het elektronische onderdeel aan in de tunnel.



Doorverbinding gebeurt met behulp van verbindingstukken art.-nr. 9060-98.



Gewaarborgd luchtdicht - veilige aansluitruimte voor elektronische componenten.




# Technische gegevens

## O-range ECON® Flex

- voor inbouwapparaten en elektronische componenten
- luchtdichte uitvoering met afdichtingsmembranen
- flexibele tunnel
- combineerbaar met ECON® inbouwdozen



**LUCHTDICHT**

Voor plaatdikte	7 - 30 mm	7 - 30 mm
Lengte x Breedte x Diepte	122 x 73 x 75 mm	122 x 73 x 75 mm
Freesgat Ø	68 mm	68 mm
Schroeven	2	2
Buisinvoeropeningen tot M25	2	2
Leidingdoorvoeropeningen 3 x 2,5 mm <sup>2</sup> resp. 5 x 1,5 mm <sup>2</sup>	2	2
Leidingdoorvoeropeningen 3 x 1,5 mm <sup>2</sup>	2	2
Halogeenvrij	-	•
Luchtdicht	•	•
 /  / 	• / • / •	• / • / •
<b>Art.-nr.</b>	<b>5026</b>	<b>5027</b>

N.V. PLASTIC COLOR | A KAISER COMPANY

Puursesteenweg 363 · 2880 Bornem

BELGIË

TEL. +32 (0)3.899.40 40 · FAX +32 (0)3.899.40 50

www.helia-elektro.be · info@helia-elektro.be

