

CANDIDATURE à l'attention des électriciens.

Je suis celle que vous attendiez depuis toujours!



La base d'une bonne installation

 **HELIA**

Salut! Me voilà, la boîte **O-range ECON® Flex** de HELIA! Dernier né de ma famille, j'adresse ma candidature spontanée à tous les électriciens. Je possède en effet des capacités inégalées que vous devez absolument découvrir.

Je suis convaincu qu'avec moi tout sera plus simple et plus rapide. De plus, j'ai été conçu pour les cas spéciaux qui vous ont donné tant de fil à retordre jusqu'ici!



Je suis la seule boîte pour paroi creuse à pouvoir s'élargir après l'installation grâce à une ouverture de 68!



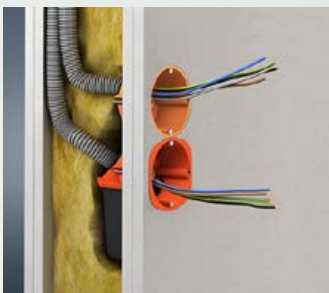
Animation 3D

Mon profil

- Je réponds au nom de **O-range ECON® Flex**.
- Mince à l'installation, je deviens ensuite deux fois plus gros.
- Je suis étanche. Juré!
- Je suis un véritable produit de marque.
- Mon père est l'inventeur de la boîte pour paroi creuse.
- Ma famille me soutient – avec une expérience de 112 ans.

Exemples d'application

Votre travail peut ressembler à ceci, si vous choisissez pour moi!



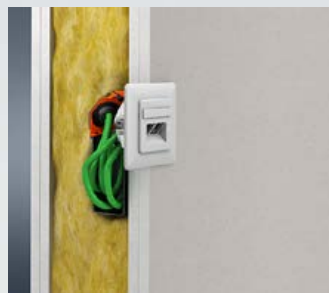
Combinaison possible avec des boîtes pour paroi creuse ECON®.



Espace supplémentaire pour bornes de raccordement.



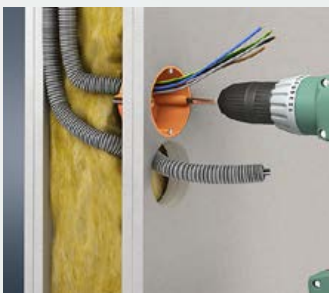
Logement de composants électroniques, tels que p. ex. des actionneurs.



Espace pour réserves de câbles.

Points forts

Je peux faire plus.



Les ouvertures d'encastrement existantes de 68 mm peuvent être utilisées.



Combinaison étanche à l'air et entièrement isolée à l'aide de raccords de connexion N° art. 9060-98.



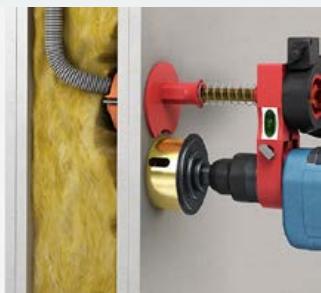
Dispositif de retenue de câbles conforme à la norme. Une membrane d'étanchéité élastique permet une introduction des câbles sans outils...



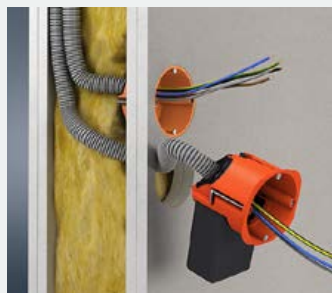
...et entrées de tubes jusqu'à M25 en exécution étanche à l'air.

Montage

Si vous me traitez, comme montré ici, alors nous sommes une bonne équipe.



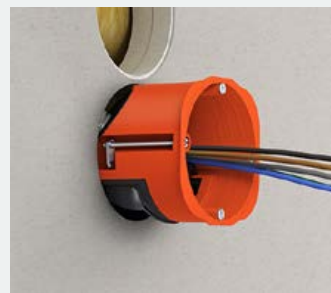
Réaliser une ouverture d'encastrement Ø 68 mm; en rénovation, entr'axe de 71 mm à l'aide du Profix.



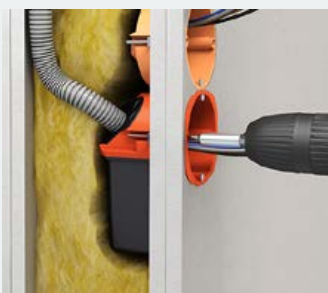
Introduire le câble ou le tube de manière étanche à l'air à travers la membrane d'étanchéité élastique.



Pour un montage simple, rabattre le tunnel flexible.



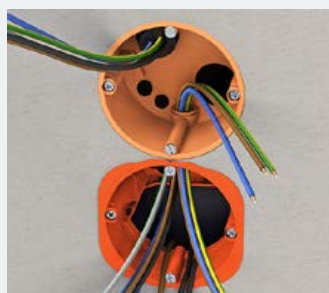
Placer la boîte dans l'ouverture d'élément de construction.



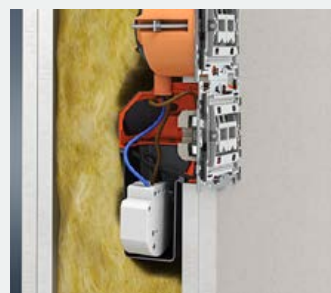
Serrer les vis à éclisses de la boîte et déployer le tunnel.



Placer le composant électronique dans le tunnel.



Le câblage se fait à l'aide de raccords de connexion N° art. 9060-98.



Garanti étanche à l'air - espace de raccordement sûr pour composants électroniques.

Données techniques

O-range ECON® Flex

- pour les inserts d'appareils et les composants électroniques
- version hermétique avec membranes d'étanchéité
- tunnel flexible
- combinable avec les boîtes d'encastrement ECON®



ÉTANCHE

Pour épaisseurs de parois

7 - 30 mm

7 - 30 mm

Longueur x Largeur x Profondeur

122 x 73 x 75 mm

122 x 73 x 75 mm

Ø du trou fraisé

68 mm

68 mm

Vis de l'appareil

2

2

Entrées de tubes jusqu'à M25

2

2

Entrées de câbles 3 x 2,5 mm² ou 5 x 1,5 mm²

2

2

Entrées de câbles 3 x 1,5 mm²

2

2

Sans halogène

-

•

Hermétique

•

•



• / • / •

• / • / •

N° art.

5026

5027

N.V. PLASTIC COLOR | A KAISER COMPANY

Puursesteenweg 363 · 2880 Bornem

BELGIQUE

TEL. +32 (0)3.899.40 40 · FAX +32 (0)3.899.40 50

www.helia-elektro.be · info@helia-elektro.be

