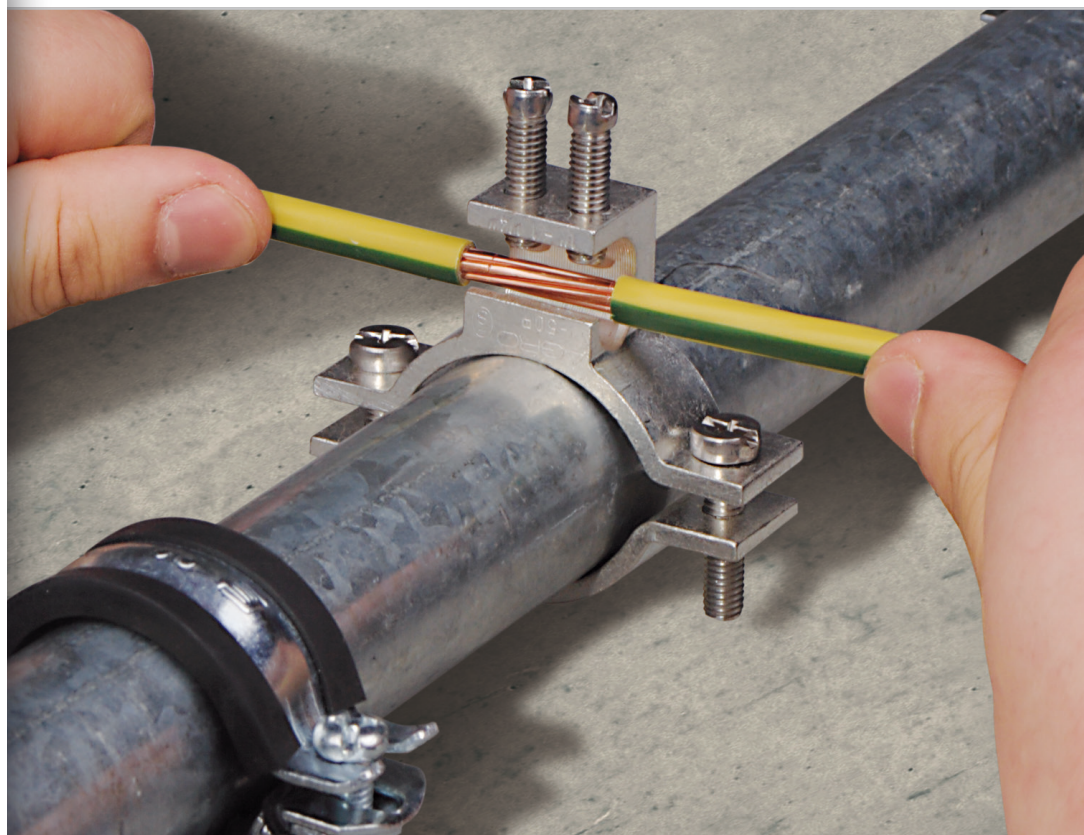
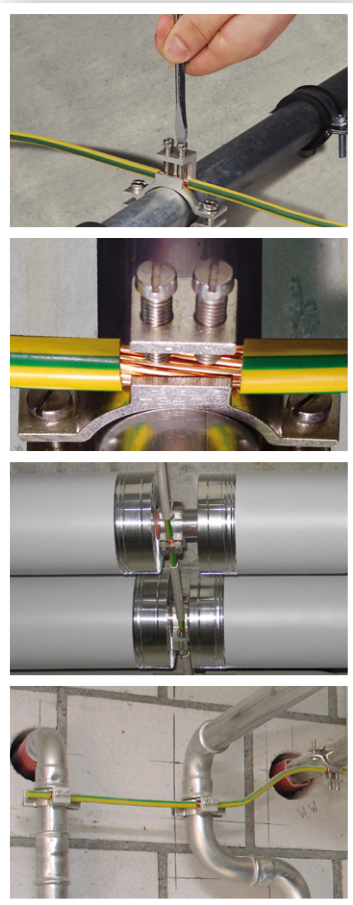


# Aardingsklemmen

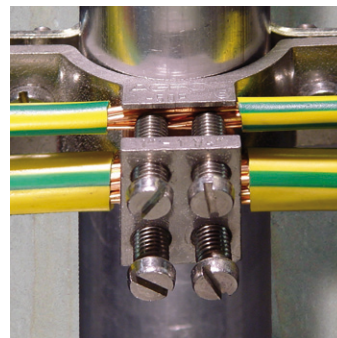
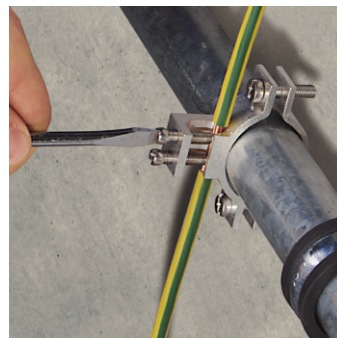
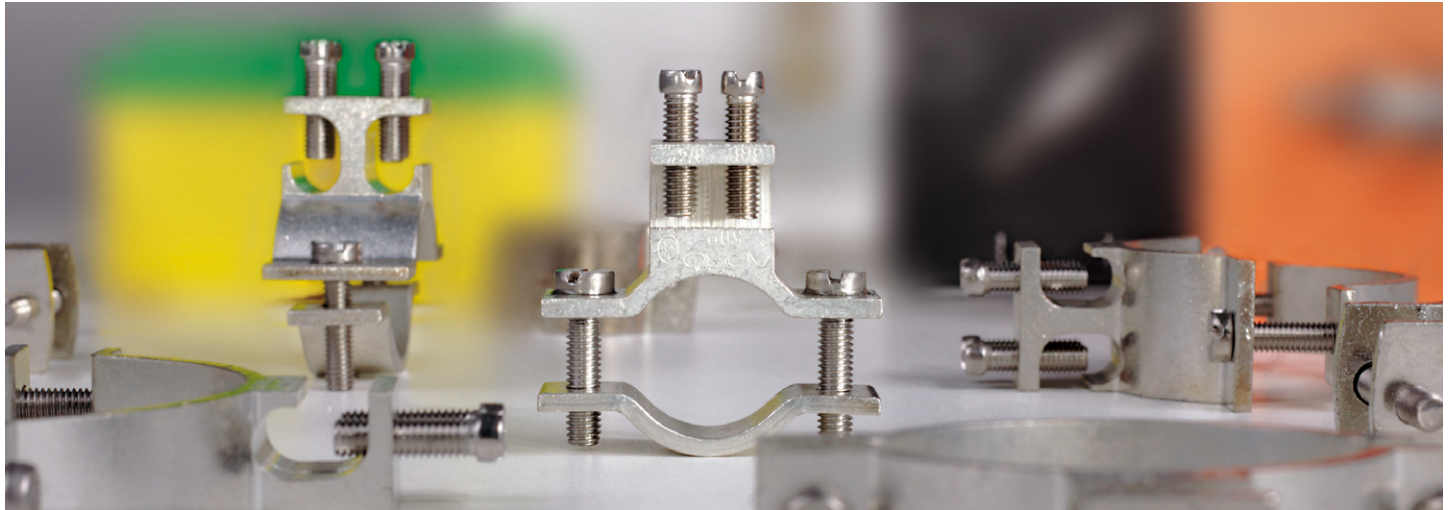
voor een veilige equipotentiale  
verbinding.

- Voor het verbinden van metalen buisleidingen met de hoofdequipotentiaal
- Blijvend goed contact tussen buis en equipotentiaalleider
- Eenvoudige montage van de equipotentiaal zonder onderbreking van de equipotentiaalleider.



# Aardingsklemmen

uit vertind messing bieden een veilige aansluiting aan metalen water- of verwarmingsleidingen en verbinden deze met de hoofdequipotentiaal.



Eenvoudige montage van de equipotentiaal mogelijk zonder onderbreking van de equipotentiaalleider. Gewoon isolatie verwijderen, opzij inleggen en contactschroeven aandraaien.

Makkelijk verbinden van meerdere naast elkaar liggende buizen in de equipotentiaal zonder onderbreking van de equipotentiaalleider...

Groot contactoppervlak van de geleider door twee contactschroeven, ook bij de dubbele klem voor aansluiting van twee equipotentiaalleiders.

## Aardingsklem, enkelvoudige klem



- met enkelvoudige klem, aan één kant open
- voor leidingen 4 - 50 mm<sup>2</sup> of ronde geleiders tot Ø 8 mm
- geringe overgangsweerstand door tweevoudige contactering
- messing vertind

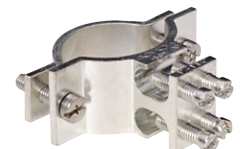
**Art.-nr. 9605** voor buizen 3/8" - 3/4" of Ø 16,6 - 26,5 mm

**Art.-nr. 9610** voor buizen 1" - 1 1/4" of Ø 33,5 - 41,9 mm

**Art.-nr. 9615** voor buizen 2", of 47,9 - 59,6 mm

**Art.-nr. 9620** voor buizen 2 1/2" - 3" of 75,2 - 87,9 mm

## Aardingsklem, dubbele klem



- met dubbele klem, aan één kant open
- voor leidingen 4 - 50 mm<sup>2</sup> of ronde geleiders tot Ø 8 mm
- geringe overgangsweerstand door tweevoudige contactering
- messing vertind

**Art.-nr. 9610.02** voor buizen 1" - 1 1/4" of Ø 33,5 - 41,9 mm

**Art.-nr. 9620.02** voor buizen 2 1/2" - 3" of 75,2 - 87,9 mm

**Behuizingen en systemen voor:** inbouw, holle wanden, betonbouw, plafonds. Energie-efficiënte, geluidsisolerende en brandwerende producten. Voor nieuwbouw en renovatie.

**N.V. PLASTIC COLOR | A KAISER COMPANY**

Puursesteenweg 363 · B-2880 Bornem · Tel. +32(0)3.899.40.40 · Fax +32(0)3.899.40.50

www.helia-elektro.be · info@helia-elektro.be

 **HELIA**