

**KAISER-producten** bieden reeds sedert 1904 een betrouwbare basis voor een goede elektrische installatie. Product-innovaties die voor u werden ontwikkeld, zijn vaak industriestandaarden. Resultaten van onderzoek en ontwikkeling door KAISER werden niet zelden de norm voor alle fabrikanten.

De KAISER-productontwikkeling werkt natuurlijk niet alleen volgens deze zelf opgelegde maatstaven, maar is uiteraard ook ISO-gecertificeerd, waardoor ook na jaren nog een constante productkwaliteit wordt gewaarborgd.

Het hoeft nauwelijks nog gezegd dat stiptheid, servicevriendelijkheid en een optimale prijs-prestatieverhouding bij ons even ernstig worden genomen.

Werk samen met een sterk merk - uw werk is het waard.

Planingssoftware voor architecten en studieburelen.



# Planingssoftware voor elektrische installaties in betonconstructies.

## Wenst u meer informatie?

### Technische informatie

Op aanvraag sturen wij u graag gebruiksbrochures, productcatalogi of zelfs montagehandleidingen toe. Bel gewoon onze info-hotline of bestel of download de gewenste informatie via het internet.

Bestelling: Fax: +32(0)3.899.4050  
 E-mail: [info@plastic-color.be](mailto:info@plastic-color.be)  
 Internet: [www.helia-elektro.be](http://www.helia-elektro.be) >> Service >> K.SYS Software



### Technisch advies

Met alle mogelijke vragen uit de dagelijkse praktijk kunt u terecht op de technische hotline van HELIA. Voor eventueel noodzakelijke ondersteuning op de bouwplaats kunt u een afspraak maken. Wij sturen hiervoor ofwel onze eigen medewerkers ofwel de betreffende regiovertegenwoordiger ter plaatse.

Technische hotline: Tel. +32(0)3.899.4040  
 E-mail: [info@plastic-color.be](mailto:info@plastic-color.be)



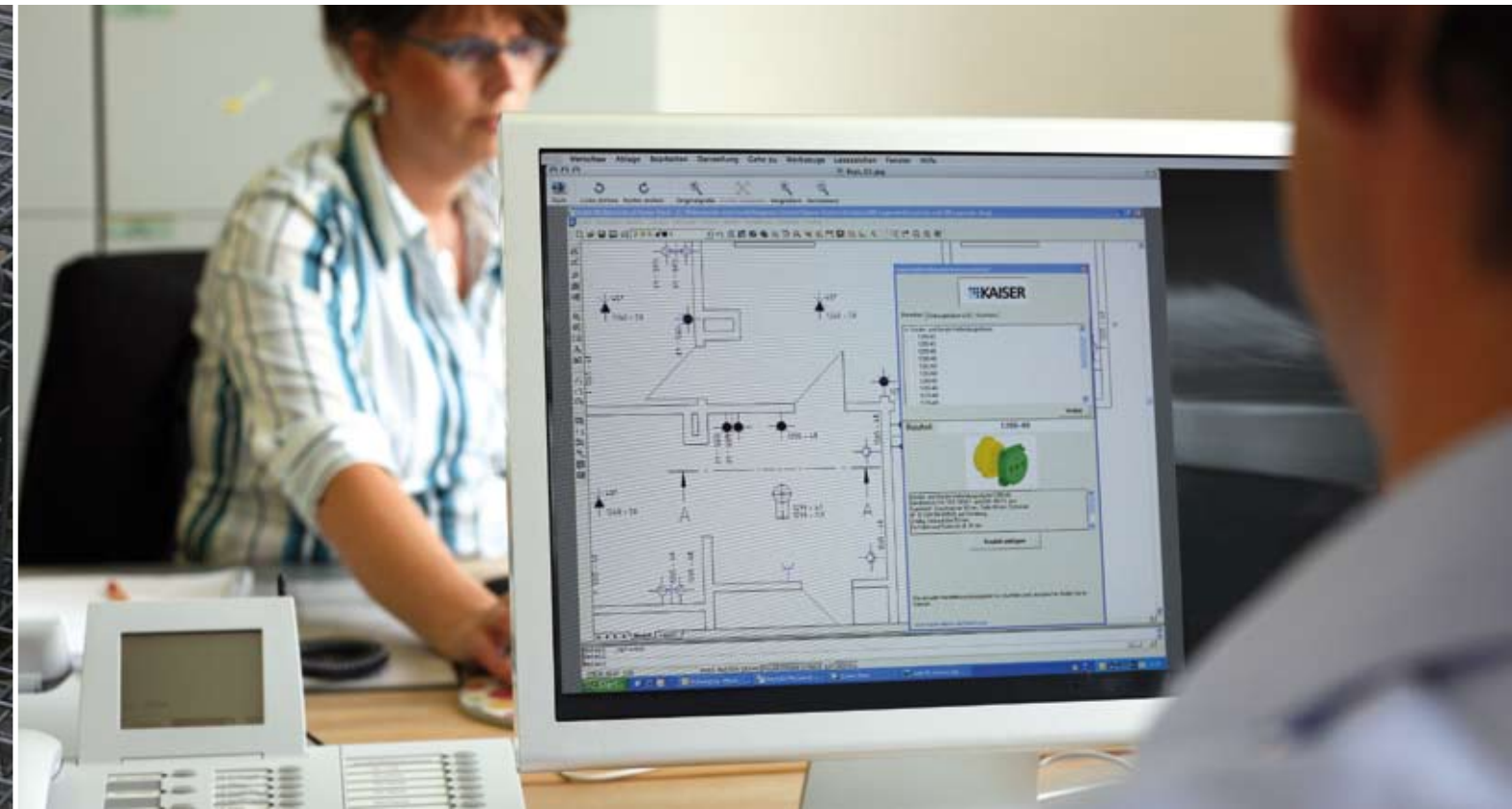
Foto's: KAISER Archiv / headlineWerbeagentur.de Archiv / fotolia.de



kai0908leFL1.5

© KAISER GmbH & Co. KG 2008

# [K.SYS] voor elektrische installaties in betonconstructies.



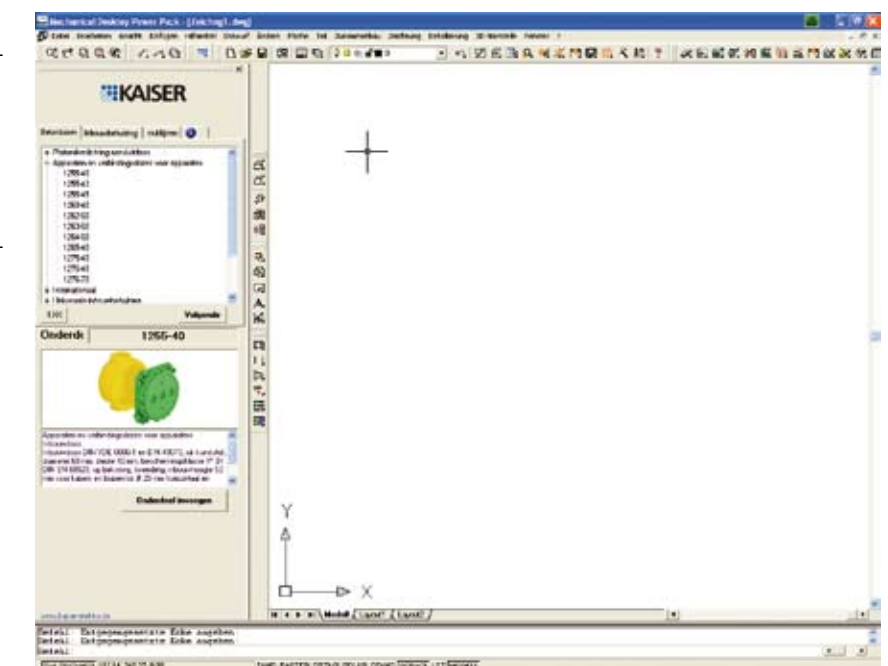
- Planningstool voor elektrische installaties in betonconstructies
- Efficiënte planning en uitvoering
- Voor stortbeton en prefab beton

1. Snelle toegang via pictogram in werkbalk
2. Schakelsymbolen plaatsen via «drag and drop»
3. Automatisch genereren van legenden, schakelsymbolen en stuklijsten
4. Automatisch toewijzen van behuizingconfiguratie, ook voor verlichtingsarmaturen en luidsprekers
5. Automatisch genereren van aanvraag- en bestellijsten alsook aanbestedingsteksten
6. Briefhoofd kan op maat met adres en logo van uw firma worden aangemaakt
7. U kunt op elk ogenblik de fabricagemethode veranderen
8. In de talen Duits, Engels, Frans en Nederlands
9. Gratis te downloaden op [www.helia-elektro.be](http://www.helia-elektro.be)

De planningssoftware [K.SYS] is gratis beschikbaar op [www.helia-elektro.be/service/K.SYS](http://www.helia-elektro.be/service/K.SYS) Software Nadat u zich geregistreerd hebt, ontvangt u onmiddellijk uw toegangsgegevens via e-mail en kunt u de planningssoftware [K.SYS] gratis downloaden.



Met [K.SYS], de planningssoftware van KAISER plant u met enkele muiskliks componenten voor de elektrische installatie in beton. Met overzichtelijke keuzevensters en helpeteksten en de handige «drag and drop» functie, gaat u bij de planning in stortbeton of ook bij prefabelementen steeds snel en precies op uw doel af. Gedetailleerde productbeschrijvingen met afbeeldingen en aanbestedingsteksten spreken klare taal. De duidelijke schakelsymbolen en de overzichtelijke, automatisch gegenereerde legenden en stuklijsten zijn tijdbesparende hulpmiddelen bij de uitvoering. Onze planningssoftware [K.SYS] biedt u zekerheid en efficiëntie bij de planning en uitvoering in de betonbouw.



# Plannen met [K.SYS]. Eenvoudiger kan het niet.



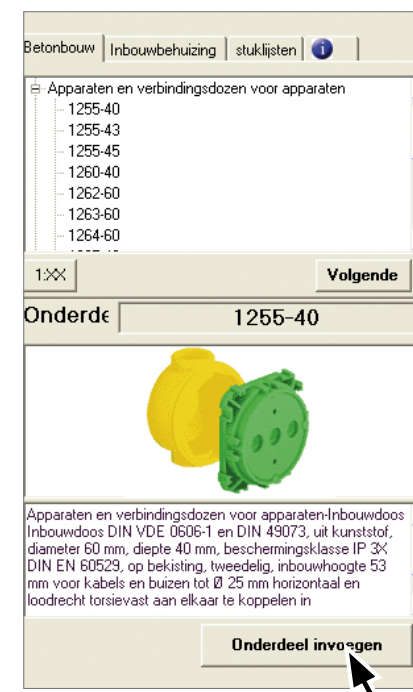
Met een klik op het programmapictogram in uw werkbalk wordt in uw CAD-toepassing een koppel-assistent geopend. Alle functies zijn meteen eenvoudig en zelfverklarend beschikbaar.

De tabbladen bieden de categorieën «Betonbouw», «Inbouwbehuizingen» en «Stuklijsten» met telkens keuze uit de betreffende productgroepen.

Onder Betonbouw vindt u:

- Aansluitdozen voor plafondlampen
- Apparatuur en aansluitdozen voor apparatuur
- Internationaal
- Universele inbouwbehuizing
- Verbindingskasten
- Aansluitdozen voor wandlampen
- Accessoires
- Aanlegzones

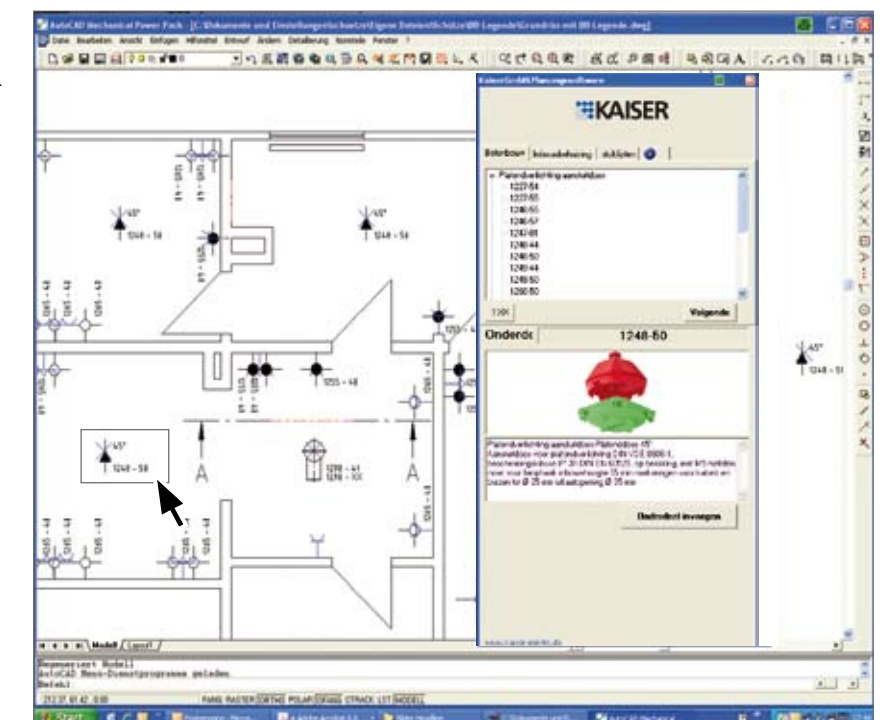
Onder de betreffende productgroep vindt u, gerangschikt volgens artikelnummer, afbeeldingen en gedetailleerde beschrijving van het gekozen product.



Klik nu gewoon op «Onderdeel invoegen». Het schakelsymbool van het product wordt automatisch aan de muisaanwijzer gehangen en kan nu makkelijk in de tekening worden geplaatst.

Met deze gebruikersvriendelijke «drag and drop» methode kunt u spelenderwijs perfecte elektrische schema's opstellen, die met exacte posities en omschrijvingen de perfecte werkbasis vormen voor elke praktische toepassing.

Plannen met KAISER – eenvoudiger kan het niet.



# Elektrisch schema voor installatie in stortbeton of prefab.



**Nog meer comfort** bieden de functiemogelijkheden van het onderdeel «Inbouwbehuizingen». Dit onderdeel is in tegenstelling tot schakelaars of contactdozen niet gebonden aan DIN-maten. Hier kunt u aan de hand van de criteria «Maten», «Fabrikant» of «Behuizing» uw passende behuizingconfiguratie kiezen.

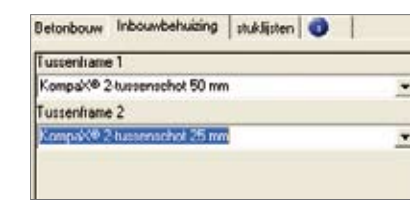
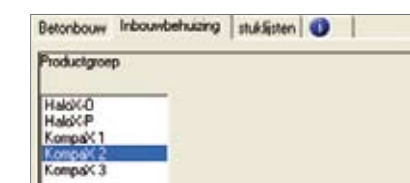
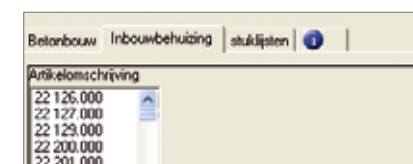
**Wanneer u «Maten»** kiest, kunt u aan de hand van plafonduitlaatopeningen, inbouwdiepten en eventuele voorschakelapparaten uw individuele situatie invoeren, en worden op basis daarvan alle passende behuizingen getoond.

**Kies binnen de optie «Fabrikant»** tussen alle toonaangevende fabrikanten van verlichtingsarmaturen en luidsprekers en hun specifieke producten. Na het kiezen van een product geeft de software een optimale KAISER-behuizingconfiguratie, die u dan eenvoudigweg met de muis kunt plaatsen.

**De selectie «Behuizing»** vraagt naar het behuizingstype en het gebruik in stortbeton of voor prefabelementen. Na deze selectie worden de productaccessoires zoals tussenraam en frontringen bepaald en worden de schakelsymbolen met de muis op de tekening geplaatst.

**De rubriek «Stuklijsten»** biedt de mogelijkheid de op de plattegrond ingevulde schakelsymbolen weer te geven in de legende, en een aanvraag- of bestelformulier en de aanbestedingsteksten te genereren. Deze lijsten worden automatisch opgesteld met alle componenten van uw tekening en kunnen in vier verschillende talen worden opgevraagd.

**Informatiegedeelte**  
In het informatiegedeelte kan het briefhoofd voor aanvraag-, bestel- en aanbestedingsformulieren op maat van uw firma worden bewerkt. Ook kunnen brandbeveiligings- en inbouw-aanwijzingen alsook de gebruikte programmaversie worden opgevraagd.



**De knoppen «Stortbeton» en «Prefab»** bieden op elk ogenblik de mogelijkheid van de ene fabricagemethode naar de andere te veranderen. Het programma verandert dan automatisch en betrouwbaar alle coördinaten.