

# Artikeloverzicht HaloX.



**Art.-nr. 1290-40**  
HaloX-O-behuizing voor LS- en HS-verlichtingsarmaturen

- Inbouwhoogte incl. frontdeel 133 mm
- Ø 160 mm
- 2 slagkoppelingen M20/M25
- max. inbouwhoogte LS 105 mm, HS 110 mm
- 1-delig
- Combinatie-invoer met buisvoerbegrenzing om inwendige buisafkorting te vermijden
- Lampvermogen max. 50 W
- in plafonds vanaf 16 cm dik



**Art.-nr. 1290-41**  
HaloX-O-behuizing voor LS-verlichtingsarmaturen met transformator in stortbeton

- Inbouwhoogte incl. frontdeel 133 mm
- Ø 160 mm
- voor starre en cardanbevestigde armaturen
- max. inbouwhoogte LS 105 mm, HS 110 mm
- 2-delig
- 4 slagkoppelingen M20/M25
- Tunnel voor 1 elektronische veiligheidstransformator tot 150 VA SELV smal model of afgerond model (bv. pc-muisvorm)
- met scheidingswand tussen primaire en secundaire zijde
- in plafonds vanaf 16 cm dik



**Art.-nr. 1290-42**  
HaloX-O-behuizing met korte tunnel

- 2-delig met klikverbinding
- Inbouwhoogte incl. frontdeel 133 mm
- Ø 160 mm
- 4 slagkoppelingen M20/M25
- Combinatie-invoer met buisvoerbegrenzing
- om inwendige buisafkorting te vermijden
- als klemmendoos enz.
- in plafonds vanaf 16 cm dik

## Wenst u meer informatie?

### Technische informatie

Op aanvraag sturen wij u graag gebruiksbrochures, productcatalogi of zelfs montagehandleidingen toe. Bel gewoon onze info-hotline of bestel of download de gewenste informatie via het internet.

**Bestelling:** *Fax: +32(0)3.899.4050*  
*E-mail: info@plastic-color.be*  
*Internet: www.helia-elektro.be*



### Planningssoftware voor elektro-installaties in betonconstructies

[K.SYS] – onze gratis planningstool waarmee u uw CAD-uitvoeringsplannen voor de elektrische installatie in betonconstructies zeer eenvoudig via «drag and drop» kunt voorzien van productiegetrouwde schakelsymbolen en duidelijke legenden.

**Technisch advies:** *Telefoon: +32(0)3.899.4040*  
*E-mail: info@plastic-color.be*

**Download via:** *www.helia-elektro.be*

### Technisch advies

Met alle mogelijke vragen uit de dagelijkse praktijk kunt u terecht op de technische hotline van HELIA. Voor eventueel noodzakelijke ondersteuning op de bouwplaats kunt u een afspraak maken. Wij sturen hiervoor ofwel onze eigen medewerkers ofwel de betreffende regiovertegenwoordiger ter plaatse.

**Technische hotline:** *Telefoon: +32(0)3.899.4040*  
*E-mail: info@plastic-color.be*



### HELIA Produktinformationen im Internet:

[www.helia-elektro.be](http://www.helia-elektro.be)

Foto's: KAISER Archiv / headlineWerbeagentur.de Archiv / fotolia.de



**Art.-nr. 1290-44 tot 49, 1290-82 tot 87**  
HaloX-O frontdelen voor plafonduitlaat (DA) B = Zichtbetonuitvoering

Art.-nr.	Ø mm	Lampafschermkap
(A)	(B)	(A) (B)
1290-47	1290-85	68 min. Ø 75, 80 mm
1290-44	1290-82	75 min. Ø 82, 87 mm
1290-45	1290-83	80 min. Ø 87, 92 mm
1290-48	1290-86	85 min. Ø 92, 97 mm
1290-46	1290-84	95 min. Ø 102, 107 mm
1290-49	1290-87	100 min. Ø 107, 112 mm



**Art.-nr. 1290-70/71, 1290-92/93**  
HaloX-O frontdelen voor vierkante plafonduitlaat (DA)

**(A) 1290-70**  
- voor plafonduitlaat (DA) 68 x 68 mm  
- Lampafschermkap min. 75 x 75 mm

**1290-71**  
- voor plafonduitlaat (DA) 75 x 75 mm  
- Lampafschermkap min. 82 x 82 mm

**(B) 1290-92 zichtbetonuitvoering**  
- 68 x 68 mm, lampafschermkap min. 80 x 80 mm

**1290-93 zichtbetonuitvoering**  
- 75 x 75 mm, lampafschermkap min. 87 x 87 mm

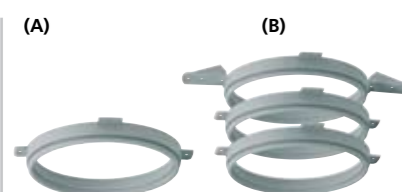


**Art.-nr. 1290-51**  
HaloX-O universeel frontdeel voor plafonduitlaat (DA)

- Gebruik van elektr. veiligheidstransformatoren pas mogelijk vanaf opening Ø 68 mm  
- variabele plafonduitlaat (DA)

**(A) Art.-nr. 1290-51**  
- voor Ø (mm): 40, 45, 50, 55, 60, 68, 75, 80, 85, 90, 95, 100  
- Plafondegalisatie door bijplamuren van het restoppervlak (restoppervlak voorbehandelen, bv. met verdunde styroporlijm, beton-contact enz.)

**(B) Art.-nr. 1290-22 met mineraalvezelplaat**  
- Plafonduitlaat tot Ø 100 mm traploos mogelijk  
- tijdbesparend, zonder nabewerking evt. oppervlakte egaliseren



**(A) Art.-nr. 1290-14**  
HaloX-O verlengring

- ter vergroting van de lampinbouwdiepte
- Meervoudige verlenging mogelijk
- Verlengingsmaat 10 mm
- wordt op het frontdeel geklikt
- bij gebruik van de verlengingen plafonddikte in acht nemen

**(B) Art.-nr. 1290-11**  
Inbouwsel

- voor latere inbouw van HaloX-O-behuizingen in platenplafonds
- vereiste kernboring Ø 150 - 158 mm
- plafonddikte in acht nemen



**Art.-nr. 1291-23**  
HaloX-P-behuizing met mineraalvezelplaat en transformator

- voor inbouw in beton
- voor LS-lampen, lampvermogen max. 50 W
- Inbouwhoogte 133 mm / 3-delig
- 2 slagkoppelingen M20/M25 met combinatie-invoer
- Tunnel voor 1 elektronische veiligheidstransformator tot 150 VA SELV smal model of afgerond model
- Scheidingswand tussen primaire / secundaire zijde
- tijdbesparend, zonder plamuurwerk, evt. voegnaad sluiten

**Art.-nr. 1291-22**  
HaloX-P-behuizing met mineraalvezelplaat zonder transformator



**Art.-nr. 1291-16**  
HaloX-P-behuizing met montageplaat en transformator

- voor inbouw in beton
- voor LS-/HS-lampen, lampvermogen max. 50 W
- Inbouwhoogte 133 mm / 3-delig
- 2 slagkoppelingen M20/M25 met combinatie-invoer
- Tunnel voor 1 elektronische veiligheidstransformator tot 150 VA SELV smal model of afgerond model
- Scheidingswand tussen primaire / secundaire zijde
- Plafondegalisatie door bijplamuren van het restoppervlak

**Art.-nr. 1291-15**  
HaloX-P-behuizing met montageplaat zonder transformator

HELIA elektrische installatie in stortbeton en prefab.

# HaloX. Inbouwbehuizing voor lampen en luidsprekers.

- Met KSK-techniek
- 45 % meer volume
- HaloX-40 tunnel voor optimale statica
- Transformator klep beschermt tegen oververhitting



ka100001013

© KAISER GmbH & Co. KG 2008

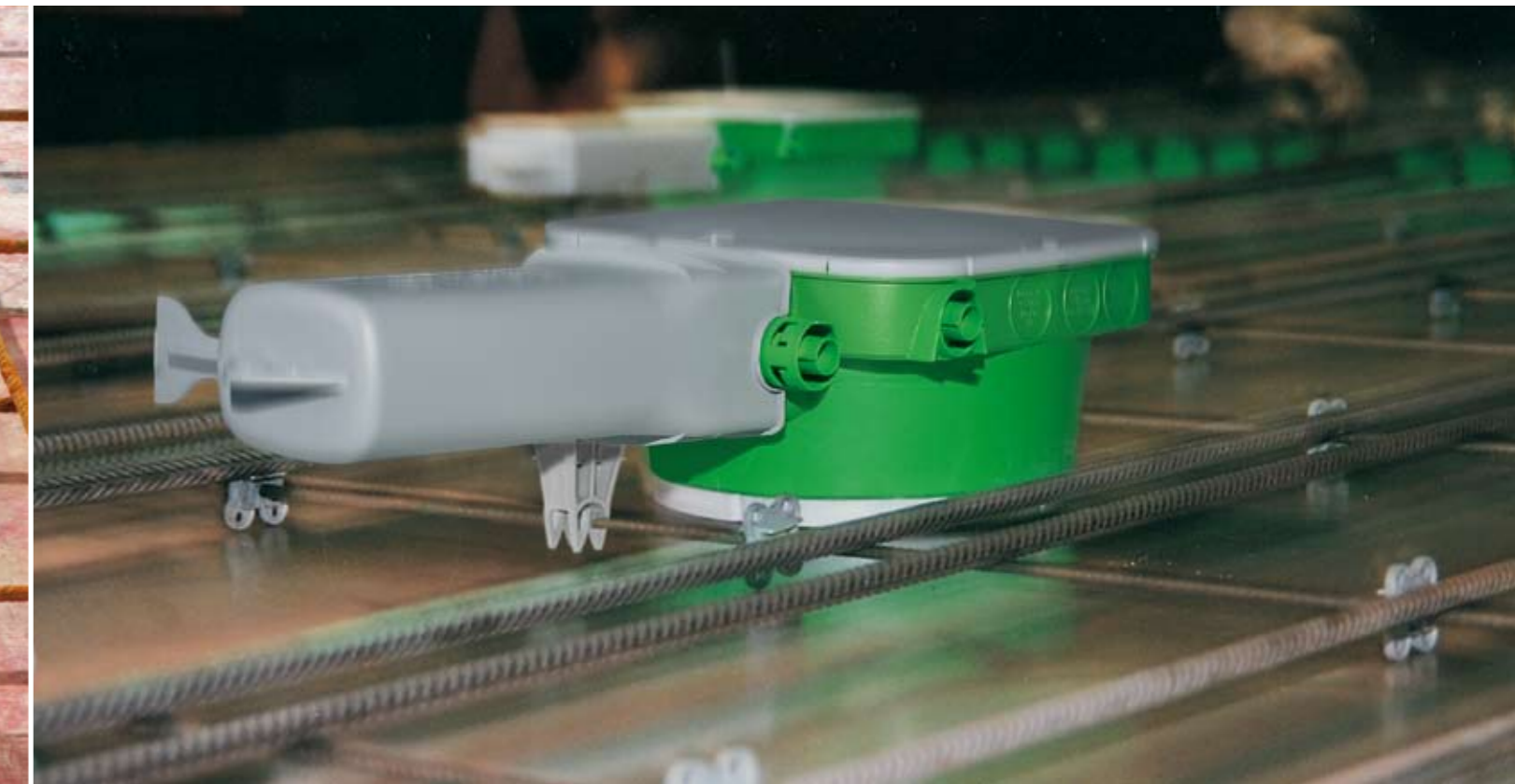


N.V. PLASTIC COLOR · Puursesteenweg 363 · B-2880 Bornem Belgium  
Tel. +32(0)3.899.4040 · Fax +32(0)3.899.4050  
[www.helia-elektro.be](http://www.helia-elektro.be) · [info@plastic-color.be](mailto:info@plastic-color.be)

An associated company of  
**KAISER**



# De nieuwe generatie HaloX inbouwbehuizing voor stortbeton en platenplafonds.



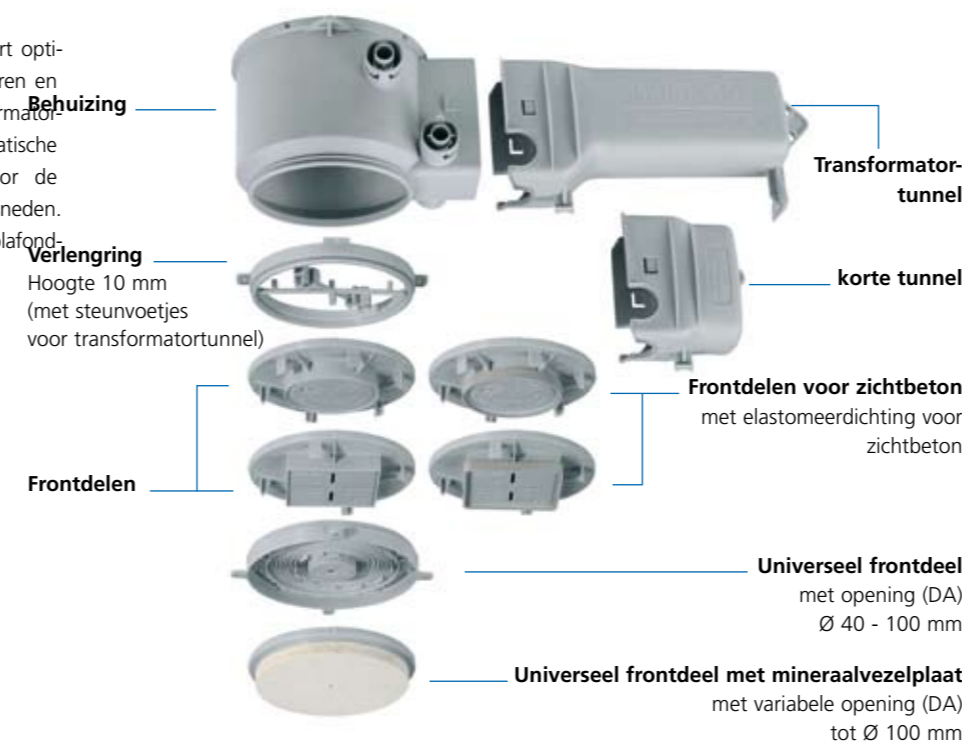
De nieuwe HaloX-generatie is uitgerust met de innovatieve KSK-techniek, die een snelle installatie van de buizen garandeert zonder tijdrovende nabewerkingen. Door de geïntegreerde buisbegrenzing is het inwendig afkorten van de buizen overbodig, evenals het extra beveiligen tegen het naar buiten glijden. Met de beton- inbouwbehuizingen kunnen zowel in stortbeton als prefab gelijkliggende plafond- en wandinstallaties worden uitgevoerd met exacte inbouwopeningen.



## De transformator-klep

zorgt bij HaloX-O en HaloX-P voor een thermische afscheiding tussen de lampinbouwruimte en de transformator-tunnel en beschermt de transfo tegen oververhitting.

HaloX-O voor stortbeton garandeert optimaal houvast voor verlichtingsarmaturen en luidsprekers. Daarnaast zijn transformator- en korte tunnels met optimale statische eigenschappen verkrijgbaar, waarvoor de wapening niet hoeft te worden doorsneden. Het systeem is inzetbaar vanaf een plafond-dikte van 160 mm.



## 45% meer volume

voor lampen en luidsprekers beschikbaar door de grotere diameter en het conische voorste deel.

HaloX-P voor platenplafonds maakt het door zijn ruim bemeten volume mogelijk de inbouwopeningen mooi gelijkliggend te verwerken in industrieel geprefabriceerde platen-elementen. Lichte afwijkingen die tijdens het plaatsten van deze elementen kunnen ontstaan, worden op die manier weggevoerd.



De innovatieve KSK-techniek is de nieuwe KAISER-norm voor installaties in betonconstructies en werd ontwikkeld voor dagelijks gebruik op de bouwplaats.

- **Slagkoppeling** snel een eenvoudig te openen met een slag van de hamer
- **Combinatie-invoer** voor geribde en ommantelde buizen M20/M25 in één opening
- **Geïntegreerde buisbegrenzing** maakt het inwendig afkorten van de buizen overbodig
- **Buisborging** geeft stabiel houvast tijdens betonnering

