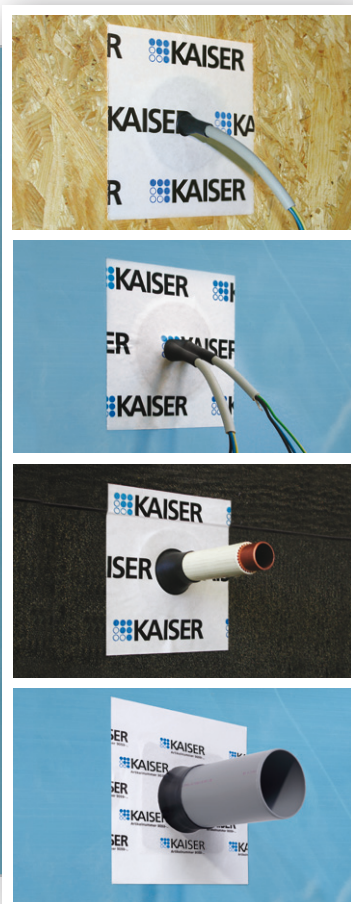


# Luchtdichte manchetten voor luchtdichte buis- en kabelinvoeren.

- Buitengewoon hoge kleefkracht
- Voor snelle, luchtdichte doorvoeren
- 10 soorten voor verschillende buis- en kabel diameters
- Kleven op vrijwel alle ondergronden



# Luchtdichte manchetten.



Manchet over de kabel of de buis schuiven.



Beschermfolie van de manchet aftrekken.



Manchet opplakken en grondig van binnen naar buiten op de ondergrond vaststrijken.

Luchtdichte manchetten	Ø Diameter	Art-nr.	Afmetingen in mm
Voor coax kabels	Ø 4-8 mm	9059-44	
Voor kabels	Ø 8-11 mm	9059-46	
Dubbele invoer manchetten voor coax kabels	Ø 4-8 mm	9059-45	
Dubbele invoer voor kabels	Ø 8-11 mm	9059-47	
Voor buizen	Ø 15-22 mm	9059-48	
	Ø 25-32 mm	9059-49	
Voor buizen	Ø 42-55 mm	9059-51	
	Ø 50-75 mm	9059-52	
	Ø 75-90 mm	9059-53	
	Ø 100-110 mm	9059-54	

## Opgelet

Zorg ervoor dat de ondergrond droog, stof- en vetvrij is. Kleven bij een temperatuur boven -5°C, de volle kleefkracht wordt pas bereikt na 24 uur. De manchetten kunnen bij normale omgevingstemperaturen (koel en droog) onbegrensd gestockeerd worden.



**Luchtdichte buisvoeren** verkrijgt u makkelijk en netjes met de zelfklevende KAISER luchtdichte manchetten. In vergelijking met de conventionele, geïmproviseerde methode bieden de manchetten snellere, stabielere en vooral luchtdichte overgangen. Technische info: zie [www.helia-elektro.be](http://www.helia-elektro.be).



Behuizingen en systemen voor: inbouw, holle wanden, betonbouw, plafonds, energie-efficiëntie, geluidsisolatie en brandpreventie. Voor nieuwbouw en renovatie.

N.V. PLASTIC COLOR | A KAISER COMPANY

Puursesteenweg 363 · B-2880 Bornem · Tel. +32(0)3.899.40.40 · Fax +32(0)3.899.40.50

[www.helia-elektro.be](http://www.helia-elektro.be) · [info@helia-elektro.be](mailto:info@helia-elektro.be)

**HELIA**