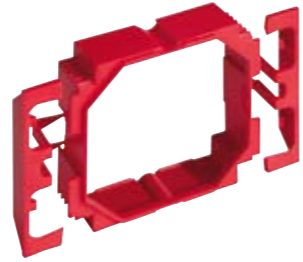


Vario 2.5 Ophoogkader Artnr. 194

- één referentie, maximale toepassingen voor inbouwdozen zonder schroeven, met schroeven
- montage zonder gereedschap
- Ophoogkader met variabele stappen, van 2,5 tot 15 mm, van 17,5 tot 30 mm (door opklikken van een tweede kader)
- combinaties mogelijk zowel voor hartafstand 60 mm verticaal, hartafstand 71 mm verticaal en horizontaal
- Restopening na montage 54 x 54 mm (norm. 60 x 60 mm)
- Bevestiging van de functies in de inbouwdoos met klauwen, of schroefbevestiging



Meer informatie over de HELIA inbouwdozen vindt u op onze website
>> www.helia-elektro.be

Wenst u meer informatie?

Technische informatie

Op aanvraag sturen wij u graag toepassingsbrochures, productcatalogi of zelfs montagehandleidingen toe. Bel gewoon onze infolijn of bestel of download de gewenste informatie via het internet >> www.helia-elektro.be

Bestelling: *HELIA Info-fax: +32(0)3.899.4050*
E-mail: info@plastic-color.be



Foto's: KAISER Archiv / headlineWerbeagentur.de Archiv

Nieuwe flexibiliteit bij renovatie en nieuwbouw.

Vario 2.5 Ophoogkader. De oplossing voor vlakke positionering en stevige bevestiging.

- Variabiliteit in stappen van 2,5 mm
- Apparatuurbevestiging met of zonder schroeven
- Voor dozen met een hartafstand van 60 of 71 mm
- Slechts één product voor alle toepassingen



INV090816L6

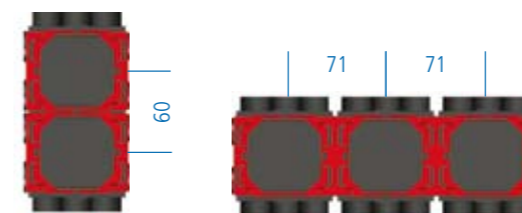
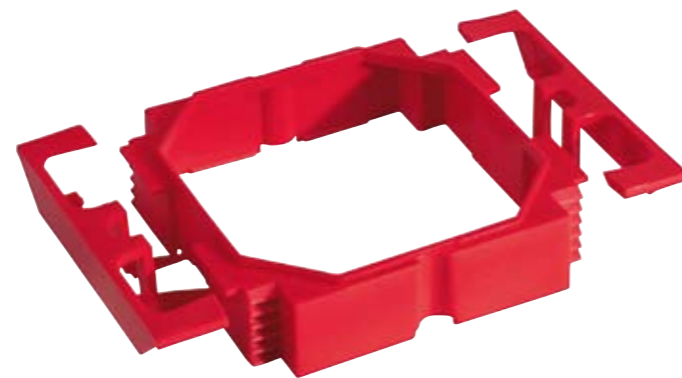
© N.V. PLASTIC COLOR 2008

Vanbinnen veilige techniek, vanbuiten visuele perfectie.



Vooraf bij renovatie maar ook in nieuwbouw kunnen situaties ontstaan waarbij de reeds ingebouwde dozen ofwel scheef of te diep in de wand zitten. Wanneer dan nog pleisterwerk, tegels of gipskartonplaten moeten worden aangebracht, maakt men voor de montage van elektrische inbouwapparatuur gebruik van een slimme oplossing, die probleemloos verschillende diepten en hoeken compenseert.

Vario 2.5 zorgt voor een vlakke positionering en biedt een optimaal houvast in de wand voor stopcontacten en schakelaars. Alle diepteverschillen en schuine hoeken worden dankzij de fijne instelmogelijkheden aan alle vier zijden van het ophoogkader gecompenseerd in stappen van 2,5 mm.



De installatieoplossing uit één stuk. Door het handige klik-systeem biedt het HELIA ophoogkader bij de montage van de apparatuur een buitengewone flexibiliteit met behoud van de hoogste veiligheid. Dit innovatieve ophoogkader zorgt ervoor dat stopcontacten of schakelaars hetzij alleen met spreidklauwen of voor de zekerheid ook met schroeven kunnen worden ingebouwd.

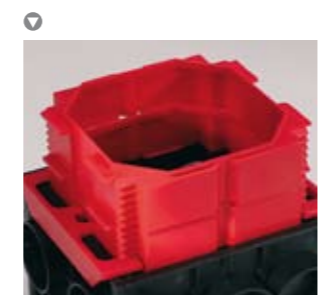
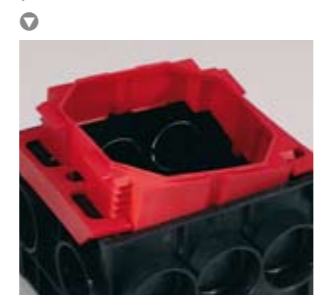
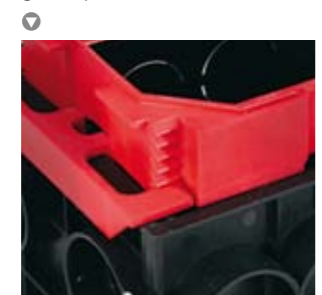
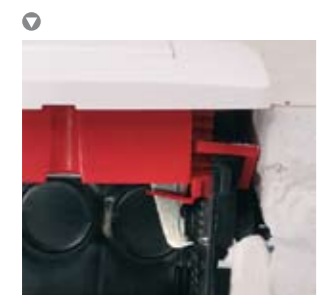
Montage in genormaliseerde hartafstand van 60 of 71 mm. Het Vario 2.5 laat een eenvoudige, snelle en volkomen stabiele combinatie van verschillende dozen mogelijk. Toch blijft er voldoende speelruimte voor de individuele compensatie van de bestaande wandschuimte.

De apparatuur wordt ofwel met klauwen of bijkomend met schroeven bevestigd.

Door de nauwkeurige justering in stappen van 2,5 mm worden zelfs de kleinste oneffenheden gecompenseerd.

Dankzij de verstelmogelijkheden op elke hoek past Vario 2.5 zich ook in scheef zittende dozen perfect aan.

Compenseert met een tweede kader diepteverschillen tot 30 mm.



Eenvoudige montage in vier stappen:

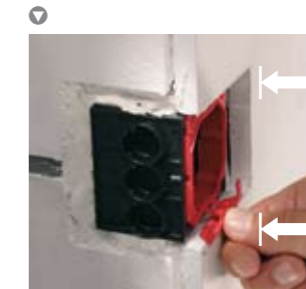
opsteken...



indrukken...



vastklemmen...



justeren... klaar!

