

Innovaties

KAISER staat bekend om zijn sterk vooruitstrevende innovaties.

Ook nu presenteren wij u toekomstgerichte producten en technieken, die uw elektrotechnische installaties efficiënt, veilig en betrouwbaar maken. Vertrouw op de sterke innovatiekracht van een sterke partner.

Wenst u meer informatie?

Informatie over HELIA producten op internet:

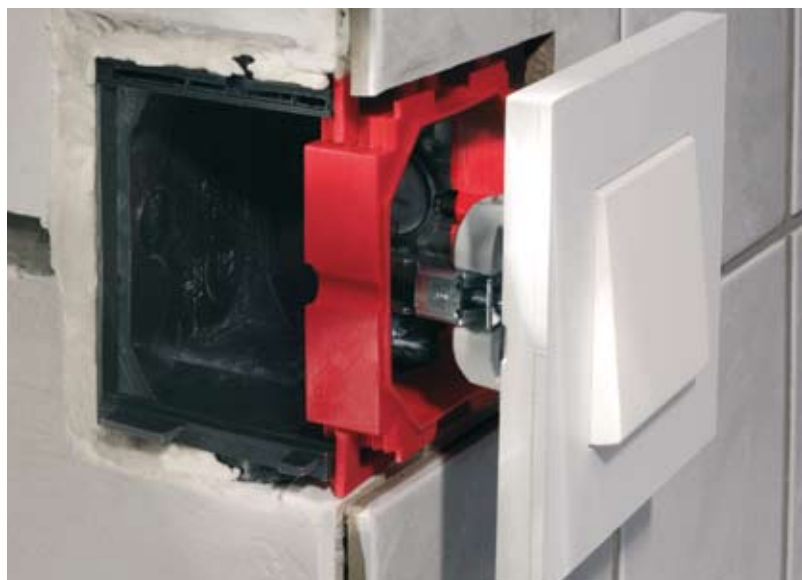
www.helia-elektro.be



Foto's: KAISER Archiv / headlineWerbeagentur.de

NIEUW

Innovaties



hw09081eFL8

© N.V. PLASTIC COLOR 2008

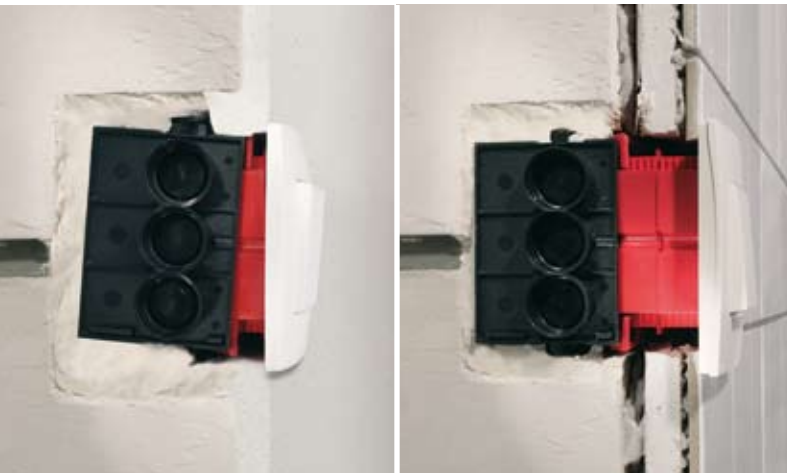


N.V. PLASTIC COLOR
Puursesteenweg 363 · B-2880 Bornem Belgium
Tel. +32(0)3.899.4040 · Fax +32(0)3.899.4050
www.helia-elektro.be · info@plastic-color.be

An associated company of
 KAISER



Vario 2.5 Ophoogkader.



Met Vario 2.5 werkt u praktisch elk verschil in hoogte of diepte, ontstaan door het aanbrengen van verschillende pleisterlagen, tegels enz., weg. Simpelweg gemonteerd op ingebouwde dozen biedt het ophoogkader een vaste basis voor schakelaars of stopcontacten, ook bij combinaties, zowel met klauwen als met schroeven.

- Variabiliteit in stappen van 2,5 mm
- Apparatuurbevestiging met klauwen of met schroeven
- Voor dozen met een hartafstand van 60 of 71 mm
- Slechts één product voor alle toepassingen



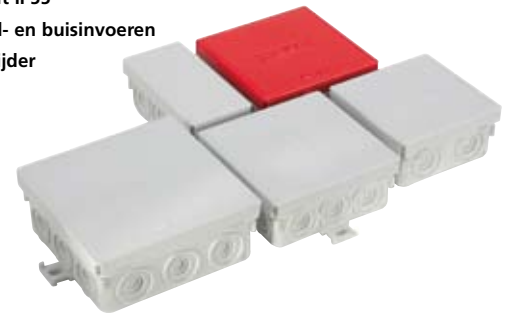
In stapjes van 2,5 mm kan u heel gemakkelijk hoogteverschillen van 2,5 tot 30 mm bij uw geïnstalleerde dozen wegwerken.

HELIA 55. Opbouwdozen.



Veiligheid in 4 maten, dat is de serie HELIA 55. Met de verschillende doosmaten beschikt u voor elke toepassing over het juiste doosformaat. De rode doos is speciaal bedoeld voor het aansluiten van stroomkringen voor veiligheidsverlichting. Alle HELIA 55-dozen zijn uiteraard halogeenvrij.

- Geïntegreerde dekselhouders
- Straalwaterdicht IP55
- Metrische kabel- en buisvoerers
- Met openingsnijder



Elke doos van deze serie heeft geïntegreerde dekselhouders op de vier hoeken, bevestigingshaken voor de kabelbevestiging, een veelvoud aan invoeropeningen en wordt geleverd met een praktische openingsnijder.

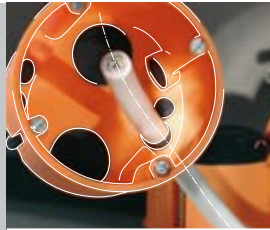
ECONTECHNIEK.

Luchtdichte installatie.



ECON garandeert een luchtdichte installatie in holle wanden. Het gesloten concept en het duurzame, elastische sluitingsmembraan, dat buizen en leidingen luchtdicht omsluit, vermijdt verlies van warmte en beschadiging van uw wanden.

- Gegarandeerde luchtdichte installatie
- Doorvoer van leidingen en buizen zonder werktuigen
- Geïntegreerde trekontlasting



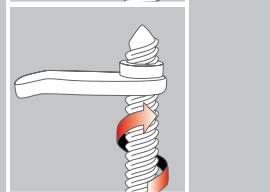
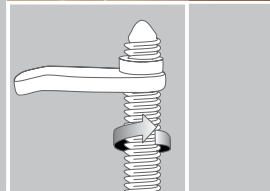
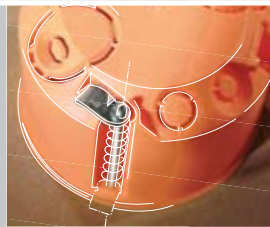
FX⁴TECHNIEK.

De snelste montage in holle wanden aller tijden.

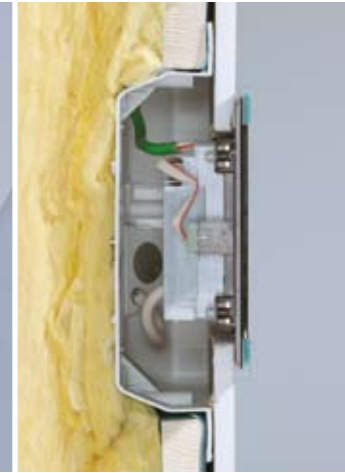


FX⁴ zorgt voor de snelste bevestiging bij montage in hollwanddozen. De schroef met de asymmetrische, steile schroefdraad zorgt voor een ca. 40 % snellere montage.

- 40% snellere montage
- Gepatenteerde schroefdraadvorm



EnoX-inbouwbehuizing.



Luchtdichte inbouwbehuizingen voor holle wanden creëren een variabele vrije ruimte in geval van een ontoereikend installatieniveau.

- Voor installatie volgens EPB norm.
- Doorvoer van leidingen en buizen zonder werktuigen.
- Voor lampen, luidsprekers, displays, enz.



Bij alle drie ENOX montage-varianten bekomt u een luchtdichte installatie van behuizing en damp scherm.

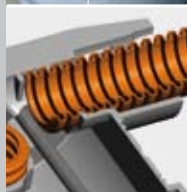
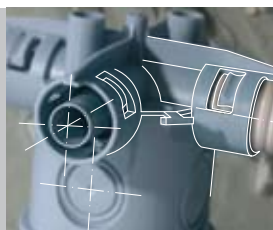
KSKTECHNIEK.

De revolutie in de installatie in beton.



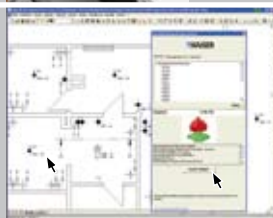
KSK. Voor een snelle en veilige montage van elektro-installaties in beton. De met een hamerslag geopende, innovatieve slagkoppeling integreert M20- en M25-buizen in een opening veilig en precies. Zonder extra werk achteraf.

- Snelle en veilige montage
- Gecombineerde invoer M20/M25
- Geen inwendig verkorten van de buizen vereist



[K.SYS].

Planningssoftware voor de elektro-installatie.



Met **[K.SYS]**, de planningssoftware van KAISER, plant u met enkele muiskliks componenten voor de elektrische installatie in beton. Met overzichtelijke keuzevensters en helpeteksten en de handige „drag and drop“ functie, gaat u bij de planning in stortbeton of ook bij prefabelementen steeds snel en precies te werk.

U kunt de **[K.SYS]** planningssoftware gratis downloaden van onze website: www.helia-elektro.be

- >> Service
- >> Downloads

Wand- en plafonduitsparingen.



Uitsparingen in betonwanden en -plafonds met de nieuwe KSK-techniek. Variabele openingen en schroefvlakken.

- Universeel schroefvlak
- Met KSK-techniek
- Geïntegreerde buisstop
- Geen inwendig verkorten van de buizen vereist



Slechts één hamerslag en de KAISER-slagkoppeling is geopend. In de gemaakte opening kan nu een M20- of M25-buis ingevoerd worden.

KompaX®-inbouwbehuizing.



De beproefde KompaX®-inbouwbehuizingen voor stortbeton en beton fabrieksproductie zijn vanaf nu ook voorzien van een mineraalvezelplaat. Zij maken een variabele en perfecte uitsnijding voor de inbouw van lampen en luidsprekers mogelijk.

- Voor lampen en luidsprekers
- Perfecte, variabele inbouwopeningen
- Elke vorm van uitsnijding mogelijk
- Opvangen van hoogteverschillen bij het gieten van betonplaten



KompaX® 1



KompaX® 2



KompaX® 3



Met hun perfecte inbouwopeningen en variabele installatieruimte voor wanden en plafonds, zijn de KompaX®-inbouwbehuizingen ook voor sierbeton een optimale oplossing.

HaloX-inbouwbehuizing.



Het modulaire behuizingssysteem voor halogeenlampen en luidsprekers met de innovatieve KSK-techniek en optimale transfotunnel.

- Met KSK-Techniek
- 45% meer volume
- HaloX40-transfotunnel voor optimale statica
- Transfoklep beschermt tegen oververhitting



45% meer volume



HaloX-O voor stortbeton



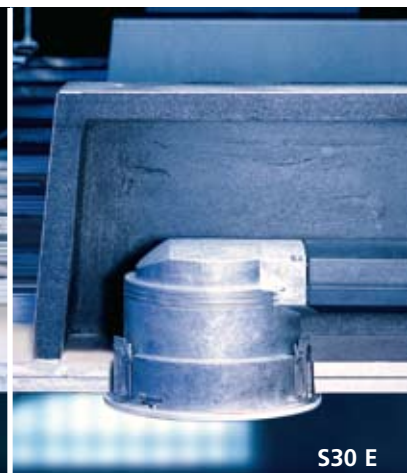
HaloX-P voor prefab plafonds



De KAISER KSK-Techniek zorgt ook bij de HaloX-inbouwbehuizingen voor een snelle en veilige montage en installatie.



FlamoX[®]-inbouwbehuizing.



AFSTECHNIEK.

Intelligente brandbeveiliging voor meer veiligheid.



AFS betekent **actieve brandbeveiliging** in plafonds en wanden, in gebouwen en op schepen. Alle KAISER-apparatuurdozen en -inbouwbehuizingen voorzien met dit logo, zijn met deze brandbeveiligingstechniek uitgerust, die in geval van brand automatisch in de kortste tijd de installatieopeningen afsluit.

- Actieve brandbeveiliging zonder bekisting
- Rookdicht en halogeenvrij
- Voor gebouwen en scheepsbouw

FlamoX[®]-S30 H is geschikt voor de inbouw van laagspannings- en hoogspanningslampen en luidsprekers.

FlamoX[®]-S30 E is geschikt voor de inbouw van plafondverlichting met compacte tl-lampen en luidsprekers.

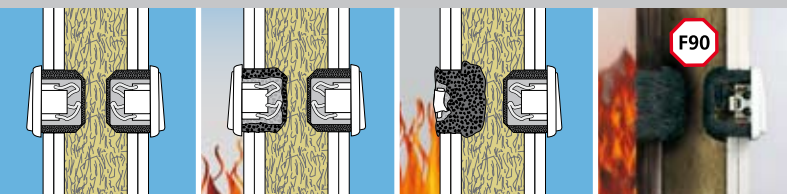
- Brandbeveiligd behuizingssysteem voor lampen en luidsprekers
- Voor enkele of dubbele, verlaagde F30-brandbeveiligde valse plafonds.
- Brandbelasting boven- en onderaan
- ABP en DIBt-vergunning, ISIB technisch advies
- Plafondopeningen tot Ø 240 mm



FlamoX[®]-S30 H



FlamoX[®]-S30 E



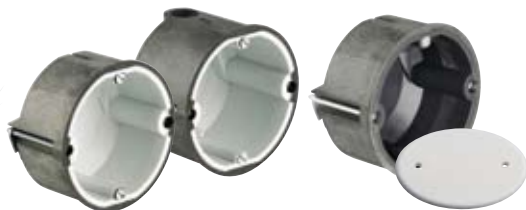
De **geïntegreerde techniek** reageert onmiddellijk en sluit de installatieopening af. De vereiste brandwerende compartimentering is in een mum van tijd perfect en veilig.

Hollewanddozen **HWD 30/90.**



De wand- en plafonddozen HWD 30/90 garanderen een veilige bescherming in brandbeveiligde wanden en plafonds F30 tot F90. De geïntegreerde techniek sluit in geval van brand de opening onmiddellijk af. Ook bij installatie achteraf staan de HWD30 en HWD90 garant voor veiligheid.

- Zonder dure bekisting
- Ook tegenoverliggende inbouw mogelijk
- Ook installatie achteraf mogelijk



HWD 90-
apparatuurdozen

HWD 90-apparaat-
verbindingdozen

HWD B15
-apparatuurdozen



Voor de combinatie van meerdere HWD-dozen snijdt u simpelweg de rand aan de markering af. Met behulp van de verbindingstukken verbindt u beide dozen op een hartafstand van 71 mm.

Hollewanddozen **HWD B15.**



De nieuwe brandwerende dozen HWD B15 zijn voor het inbouwen in de scheepswanden ontwikkeld. De KAISER AFS-Techniek reageert in geval van brand in zeer korte tijd en sluit de gehele installatieopening af.

- Voor scheidingsvlakken van categorie B15
- Zonder dure bekisting
- Ook installatie achteraf mogelijk

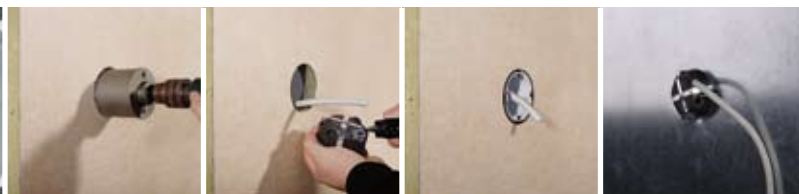


0801-07 GL



HWD B15
-apparatuurdozen

HWD B15 Apparaat-
verbindingdoos



De installatieopening wordt met de frees uitgeboord. Na het openen van de kabelinvoeropening met behulp van de universele openingsnijder, wordt de hollewanddoos HWD15 met behulp van lasschroeven in de wand gemonteerd.

ThermoX®-inbouwbehuizing.



ThermoX®-inbouwbehuizing voor de inbouw van halogeenlampen in verschillende plafondconstructies. De behuizing beschermt het omliggende materiaal tegen de zeer hoge werkingstemperaturen van de lamp en creëert een luchtdichte afsluiting.

- Inbouwbehuizing voor halogeenlampen (laagspanning en hoogspanning)
- Brandwerend
- Luchtdicht
- Geïntegreerde transfovergrendelingsklep
- Voor plafondopeningen tot Ø 86 mm
- Inbouw langs boven en langs onder mogelijk



ThermoX®-behuizing kunnen in de meest uiteenlopende hollwandconstructies gebruikt worden. Ook montage achteraf is heel eenvoudig

Apparatuurhouder voor buitenmuren.



Apparatuurhouders voor geïsoleerde buitenmuren maken een stabiele bevestiging van bijvoorbeeld parlofoons, buitenverlichting, bewegingsmelders of stopcontacten mogelijk. Het concept van de houders verhindert beschadiging van de isolatie en - bij het eventueel ontstaan van koude bruggen.

- Stabiele bevestiging van apparatuur aan geïsoleerde buitenmuren.
- Geen koude bruggen ondanks onderbroken isolatie
- Voor isolatie van 60 mm tot 360 mm
- Verschillende modellen voor elk gebruik



Universele
apparatuurhouder

Telescopische
apparatuurhouder

Telescopische
apparatuurdoos



De passende oplossing voor elke toepassing. De apparatuurhouders bieden een veilige steun, beschermen het pleisterwerk en vermijden het ontstaan van koude bruggen.