

# Support d'appareils universel pour façades extérieures isolées.

- Fixation sûre de différents appareils sur des murs extérieurs isolés
- Montage rapide grâce au système rectangulaire et à la technique d'enfichage
- Pour encastrement d'appareils et composants électroniques



# Support d'appareils universel.

Plaque de montage

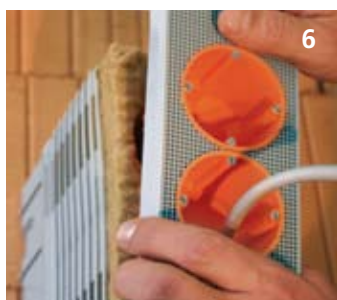
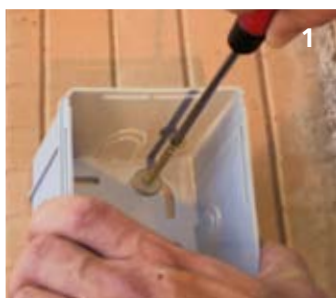
Base du boîtier

Élément empilable

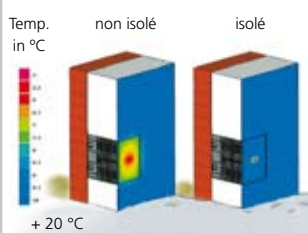


Clip de fermeture

## Montage



### Calcul du pont thermique



Lorsque le montage du porteoutils est conforme, les pertes de chaleur sont quasi inexistantes.

Calcul et source :  
PASSIV HAUS INSTITUT  
Dr W. Feist

1. Visser la base du boîtier à la paroi.
2. Le cas échéant, adapter l'élément empilable à l'épaisseur d'isolation.
3. Insérer la laine minérale fournie.
4. Poser la plaque de montage (clip de fermeture en bas) et fermer.
5. Pour les boîtiers d'appareil, fraiser ou découper les orifices avant le montage. Des repères sur la face arrière de la plaque de montage facilitent le positionnement précis de la fraise.
6. Poser la plaque de montage avec les boîtiers d'appareil et fermer.

[mm]	isolé [m <sup>2</sup> ]	non isolé [m <sup>2</sup> ]
<b>160</b>	0,027	0,300
<b>360</b>	0,039	0,520