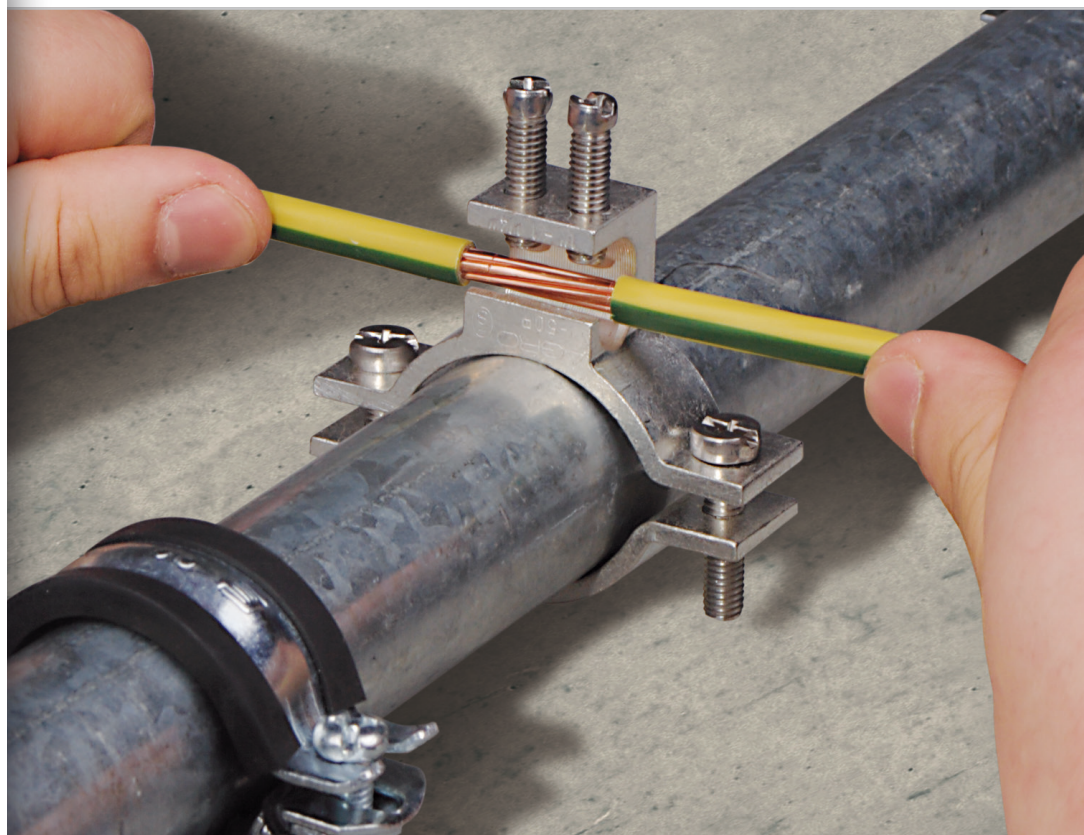
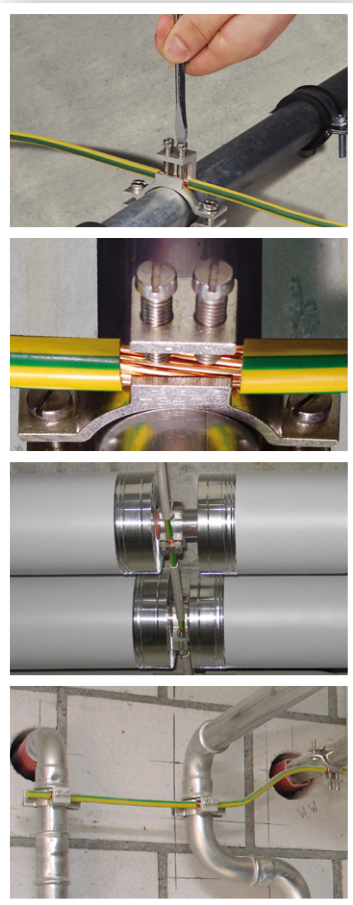


Attaches de mise à la terre

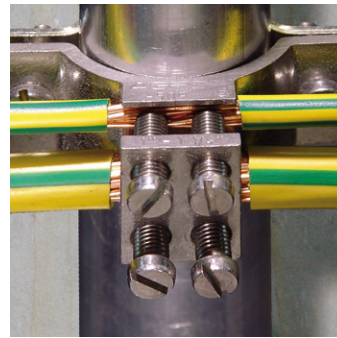
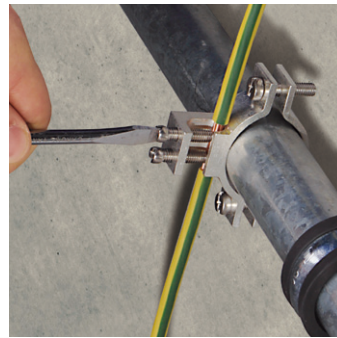
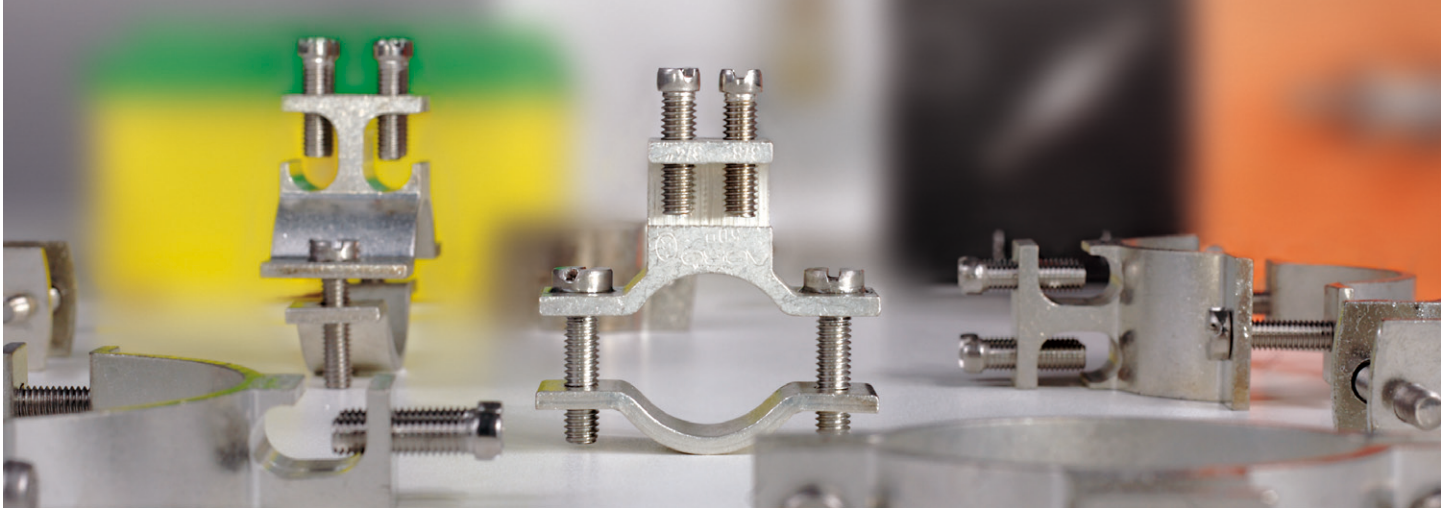
pour une connexion
d'équipotentielle assurée.

- Pour une mise à la terre des tubes métalliques
- Contact durable entre les tubes métalliques et le conducteur équipotentiel
- Montage facile et sans interruption de la liaison équipotentielle



Les attaches de mise à la terre

en laiton étamé, garantissent une connexion sûre aux tubes métalliques pour l'alimentation en eau ou chauffage et les raccordent avec la liaison équipotentielle principale.



Montage facile de la liaison équipotentielle sans interruption du conducteur de terre. Isolation simple, insertion latérale et serrage des vis de contact.

Intégration aisée de plusieurs tuyaux adjacents dans la compensation équipotentielle sans interruption du conducteur équipotentiel...

Grande surface de contact du conducteur grâce à deux vis de contact dans la borne double pour le raccordement de deux conducteurs équipotentiels.

Attache mise à la terre, simple



- avec borne simple, ouverte d'un côté
- pour les conduites de 4 - 50 mm² ou les conducteurs ronds de Ø 8 mm
- faible résistance de transition grâce à une double interconnexion
- laiton étamé

Réf. 9605 pour tubes 3/8" - 3/4" ou Ø 16,6 - 26,5 mm
Réf. 9610 pour tubes 1" - 1 1/4" ou Ø 33,5 - 41,9 mm
Réf. 9615 pour tubes 2", ou 47,9 - 59,6 mm
Réf. 9620 pour tubes 2 1/2" - 3" ou 75,2 - 87,9 mm

Attache mise à la terre, double



- avec borne double, ouverte d'un côté
- pour les conduites de 4 - 50 mm² ou les conducteurs ronds de Ø 8 mm
- faible résistance de transition grâce à une double interconnexion
- laiton étamé

Réf. 9610.02 pour tubes 1" - 1 1/4" ou Ø 33,5 - 41,9 mm
Réf. 9620.02 pour tubes 2 1/2" - 3" ou 75,2 - 87,9 mm

Boîtiers et systèmes pour: installations encastrées, parois creuses, constructions en béton, plafonds. Produits éco-énergétique, insonore et anti-incendie. Pour constructions neuves et rénovation.

N.V. PLASTIC COLOR | A KAISER COMPANY

Puursesteenweg 363 · B-2880 Bornem · Tel. +32(0)3.899.40.40 · Fax +32(0)3.899.40.50
 www.helia-elektro.be · info@helia-elektro.be

 **HELIA**