

Découvrez la nouvelle génération d'installations électriques conformes aux directives énergétiques.

ECON.

Le nouveau boîtier étanche à l'air pour parois creuses

garanti étanche à l'air
rapidement installé
sans tension
combinaison étanche à l'air



ECON 63

ECON 64



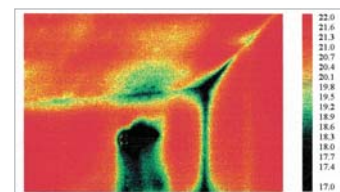
ECON.

Les nouveaux boîtiers étanches à l'air pour parois creuses à membrane d'étanchéité.

La directive européenne 2002/91/EG et les réglementations nationales définissent les normes énergétiques pour les immeubles collectifs et les bâtiments privés. Les systèmes d'installations électriques étanches à l'air de KAISER réduisent incontestablement les déperditions énergétiques possibles avec une installation non étanche.

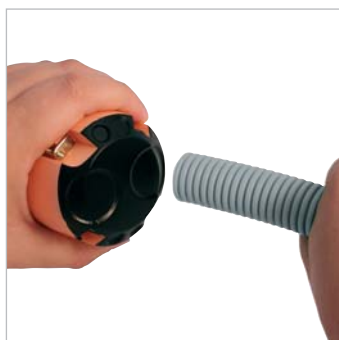


ECON, la nouvelle génération de boîtiers étanches à l'air pour parois creuses. Conçue pour permettre une installation électrique respectueuse des directives énergétiques et protégée contre les particules dans des conditions de salle blanche et d'hygiène dans lesquelles il convient d'éviter un échange incontrôlé d'air filtré.



étanchéité à l'air garantie

L'élasticité de la membrane d'étanchéité permet de l'ajuster exactement au profil des conducteurs et tubes qui la transpercent. Ainsi, les flux d'air incontrôlés sont évités et ne peuvent pas influencer de manière négative les conditions climatiques de la pièce.



installation rapide

Les orifices de passage pour conducteurs ou tubes flexibles et sans outil simplifient et raccourcissent nettement le processus d'installation. Ce qui se traduit par des économies de temps. Un atout supplémentaire en matière de rentabilité des boîtiers **ECON** pour parois creuses.



sans tension

Une technique de fixation novatrice qui satisfait sans problème aux exigences de la décharge de tension intégrée et assure une sécurité contrôlée, certifiée selon EN 60670.



combinaison étanche à l'air

L'accessoire de raccordement permet la combinaison étanche à l'air des boîtiers **ECON** pour parois creuses. Celui-ci est introduit sans outils avec la liaison par pattes amovibles et garantit une installation étanche à l'air.

ECON 63 - Boîtier apparent pour parois creuses réf. 9263-21

- orifice de fraisage Ø 68 mm
- avec rebord d'appui
- pour épaisseur de plaque 7-35 mm
- écart des vis 60 mm
- 2 passages de tubes pour tube selon EN jusqu'à Ø 20 mm
- respectivement 2 passages de conducteurs 3 x 1,5² et 3 x 2,5² ou 5 x 1,5²
- câblage à isolation intégrale possible avec les combinaisons de boîtiers apparents et de boîtiers apparents / boîtiers de dérivation.
- avec 7 accessoires de raccordement en conditionnement de 25 unités
- type de protection: IP 40
- EN 60670
- également disponible sans halogène, réf. 9263-77



ECON 64 - boîtiers apparents / boîtiers de dérivation pour parois creuses réf. 9264-21

- orifice de fraisage Ø 68 mm
- avec rebord d'appui
- pour épaisseur de plaque 7-35 mm
- écart des vis 60 mm
- 2 passages de tubes pour tube selon EN jusqu'à Ø 25 mm
- respectivement 2 passages de conducteurs 3 x 1,5² et 3 x 2,5² ou 5 x 1,5²
- câblage à isolation intégrale possible avec les combinaisons de boîtiers apparents et de boîtiers apparents / boîtiers de dérivation.
- avec 7 accessoires de raccordement en conditionnement de 25 unités
- type de protection: IP 40
- EN 60670
- également disponible sans halogène, réf. 9264-77

