

Les produits KAISER offrent depuis 1904 une base fiable pour une installation électrique de qualité. Les innovations produits qui ont été mises au point pour vous sont souvent des standards du secteur. Non rarement, les résultats des études et de la conception KAISER sont devenus la norme pour tous les fabricants.

La fabrication des produits KAISER est naturellement réalisée non seulement selon ces critères imposés par la société elle-même, mais est bien entendu certifiée ISO, ce qui garantit une qualité de produit constante – même après de nombreuses années.

Il n'est pas non plus nécessaire de rappeler que le respect des délais, la facilité de maintenance et le rapport prix-prestation optimal sont également pris très au sérieux par KAISER.

Travaillez avec une marque forte – votre travail le vaut bien.

Logiciel de planification pour architectes et planificateurs.

K.SYS

Logiciel de planification pour les installations électriques dans la construction en béton

Souhaitez-vous de plus amples informations?

Informations techniques

Nous nous ferons un plaisir de vous envoyer des informations, de la brochure d'application jusqu'aux instructions de montage, en passant par le catalogue de produits. N'hésitez pas à appeler notre ligne d'information ou à commander ou télécharger les informations souhaitées sur Internet.

Commande: Fax: +32(0)3.899.4050
E-mail: info@plastic-color.be
Internet: www.helia-elektro.be >> Service >> K.SYS Software



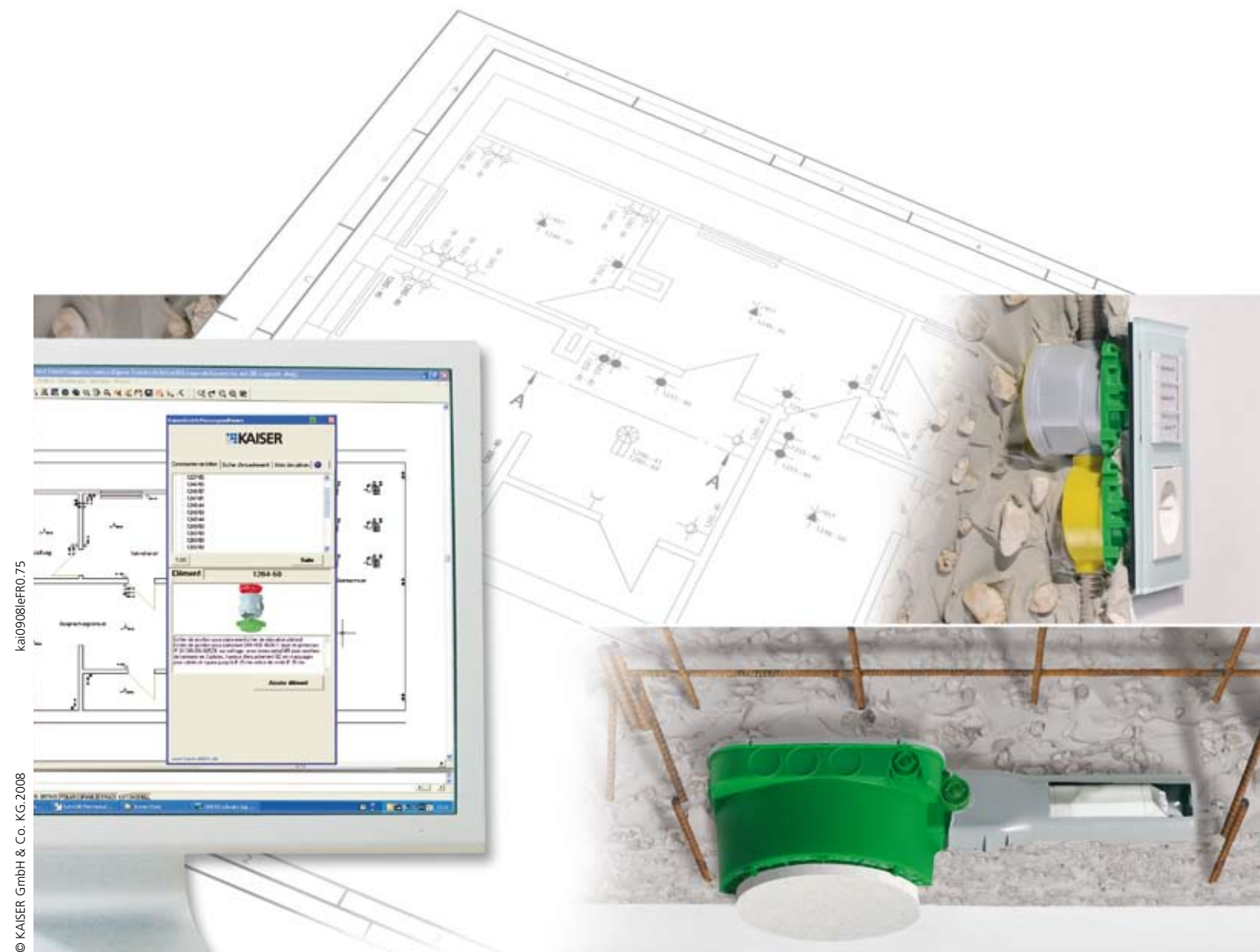
Consultation technique

Pour toutes les questions tenant à la pratique quotidienne, la ligne d'information technique HELIA est là pour vous répondre. Pour un soutien sur chantier éventuellement nécessaire, nous pouvons convenir avec vous de rendez-vous. À cet effet, nous mettons à votre disposition des collaborateurs soit de notre maison, soit de notre représentation dans votre région.

Ligne d'information technique: Tel. +32(0)3.899.4040
E-mail: info@plastic-color.be



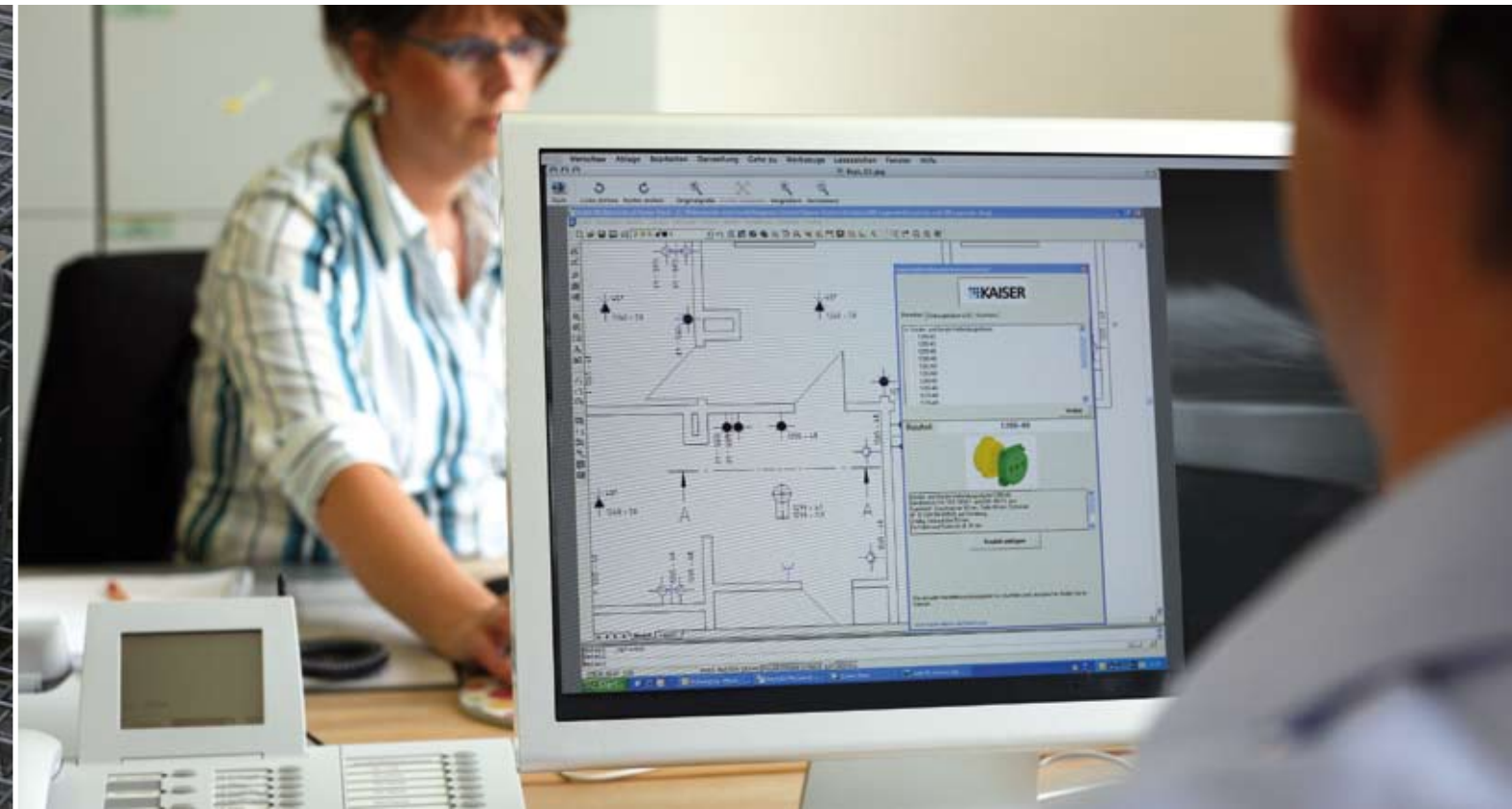
Sources iconographiques : Archive KAISER / headline Archive Werbeagentur.de / fotolia.de



ka109081eFR0.75

© KAISER GmbH & Co. KG 2008

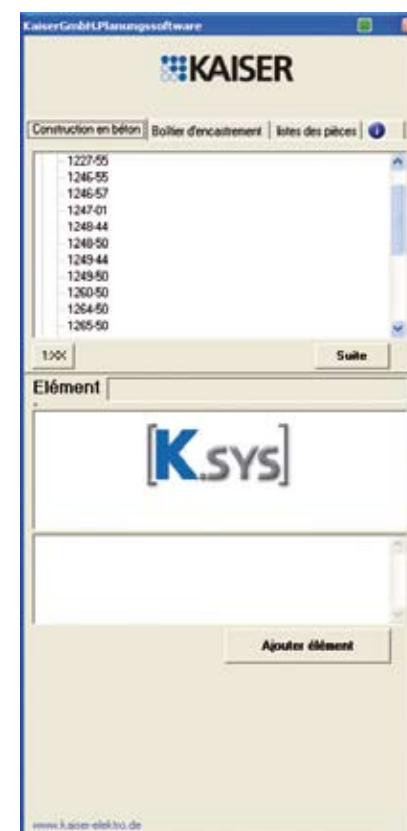
[K.SYS] pour l'installation électrique dans la construction en béton.



- Outil de planification pour les installations électriques dans la construction en béton
- Planification et exécution efficaces
- Pour béton coulé sur place et fabrication en usine

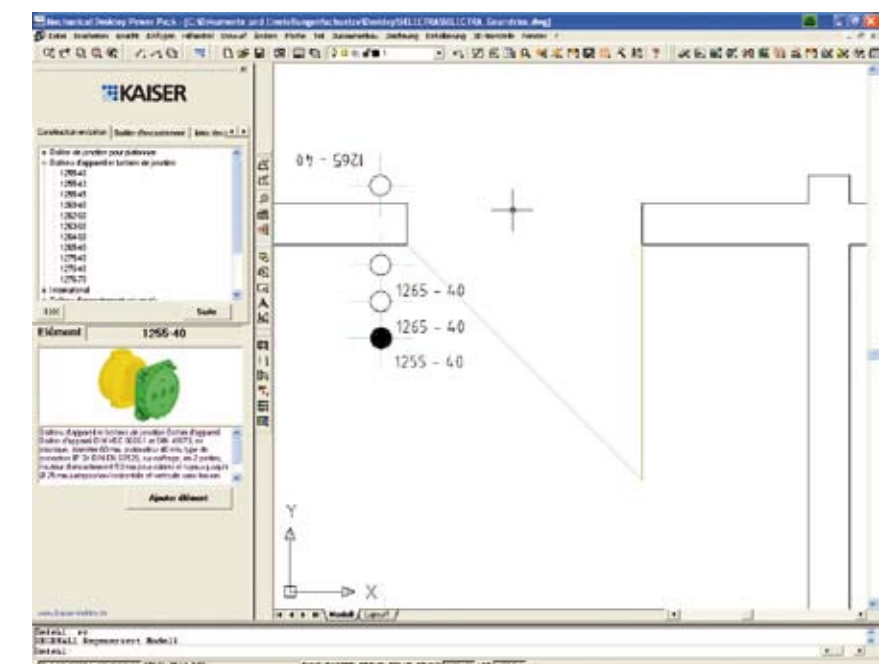
1. Accès rapide via icône dans la barre des symboles
2. Insertion des symboles par «glisser-déposer»
3. Génération automatique de légendes, symboles et listes de pièces
4. Classement automatique de configuration de boîtier, également pour les luminaires et les haut-parleurs
5. Génération automatique de listes de demande et de commande ainsi que de textes de soumission
6. L'en-tête peut être adaptée spécifiquement à la société avec adresse et logo de votre société
7. Changement à tout moment entre les modes de fabrication
8. Langues française et néerlandaise, anglaise, allemande
9. Téléchargeable gratuitement sur www.helia-elektro.be

Le logiciel de planification [K.SYS] est à votre disposition sous [www.helia-elektro.be/service/K.SYS Software](http://www.helia-elektro.be/service/K.SYS%20Software). Après vous être enregistré, vous obtenez immédiatement vos données d'accès par e-mail et pouvez télécharger gratuitement le logiciel de planification [K.SYS].

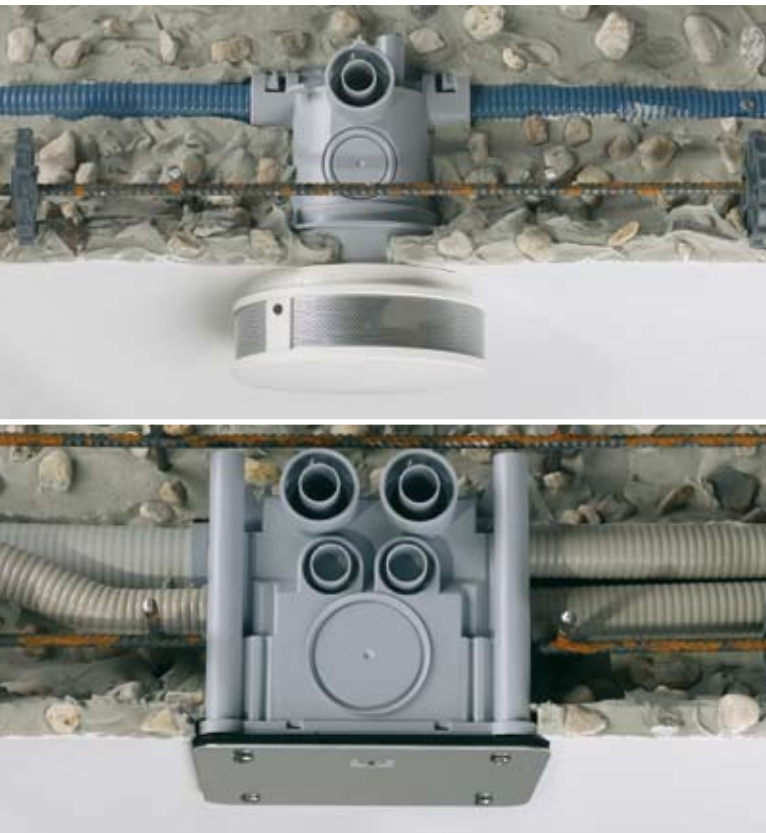


Avec [K.SYS], le logiciel de planification de KAISER, vous planifiez en quelques clics de souris des composants pour l'installation électrique dans le béton. Avec des fenêtres de sélection et des assistants clairs ainsi que la fonction simple «glisser-déposer», vous réalisez la planification dans le béton coulé sur place et les éléments préfabriqués toujours avec rapidité et précision. Les descriptions de produits détaillées avec illustrations et textes de soumission parlent un langage clair. Les symboles univoques et les légendes et listes de pièces claires générées automatiquement apportent à la production une aide claire qui permet de gagner du temps. Notre logiciel de planification [K.SYS] vous apporte la sécurité et l'efficacité dans la planification et la fabrication de constructions en béton.

[K.SYS]



Planifier avec [K.SYS]. Plus simple, ça n'existe pas.

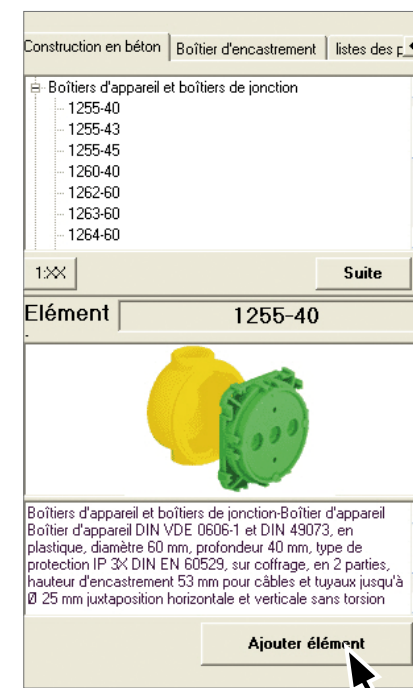


En cliquant sur l'icône de programme de votre barre de symboles, un assistant de connexion s'ouvre dans votre application de CAO. Toutes les fonctions sont immédiatement à votre disposition de manière simple et intuitive.

Les onglets du programme proposent les catégories «Construction en béton», «Boîtiers d'installation» et «Liste de pièces» avec chaque groupe de produits à sélectionner. Vous trouverez sous construction en béton :

- Boîtes de contact plafonnier
- Boîtiers d'appareil et boîtiers de raccord pour appareils
- Boîtier d'installation
- Produits international
- Coffrets de raccord
- Boîtes de contact applique
- Accessoires
- Zones de pose

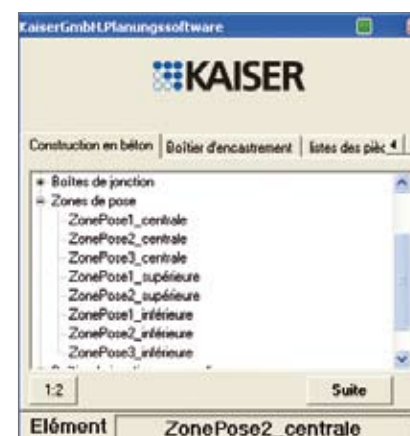
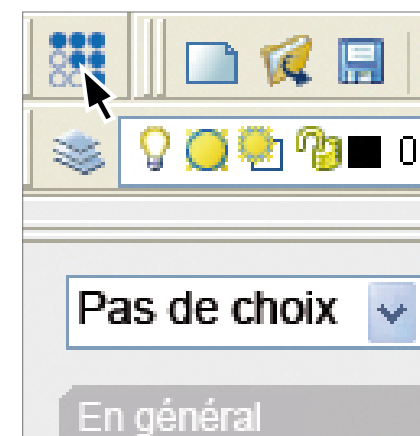
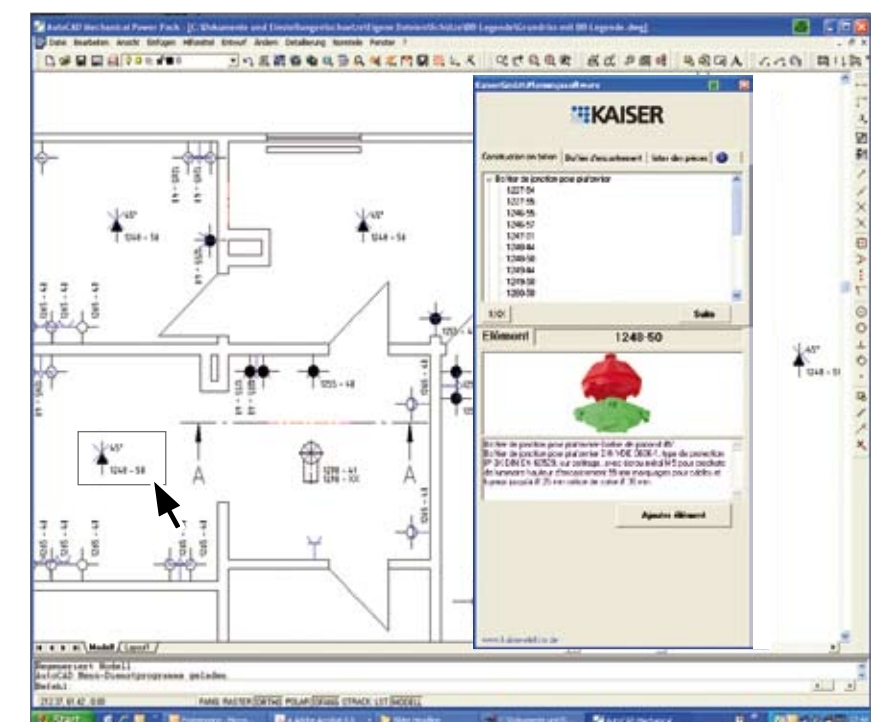
Vous trouverez sous chaque groupe de produits classés par numéro de référence, des illustrations et des descriptions détaillées du produit choisi.



Maintenant, cliquez sur «Insérer élément de construction». Le symbole du produit est automatiquement ajouté à la flèche de la souris et peut maintenant être placé simplement où bon vous semble sur le dessin.

Via cette méthode de «glisser-déposer» conviviale, vous pouvez réaliser facilement des planifications électriques parfaites, qui représentent avec des positions et désignations exactes la base de travail idéale pour chaque fabrication.

Planifier avec KAISER – plus simple, ça n'existe pas.



Planification électrique pour l'installation en béton coulé sur place ou fabrication en usine.



La fonctionnalité de la zone «Boîtiers d'installation» propose encore davantage de confort. Cette zone, contrairement aux interrupteurs ou prises de courant, n'est pas subordonnée à des dimensions DIN. Vous pouvez y sélectionner suivant les critères «Dimensions», «Fabricant» ou «Boîtier» la configuration de boîtier qui vous convient.

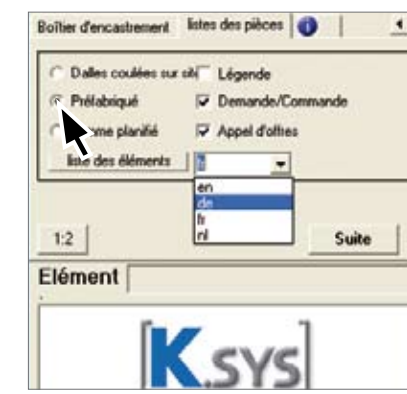
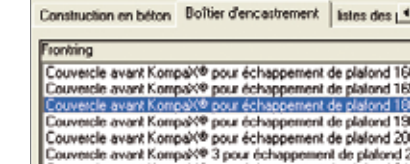
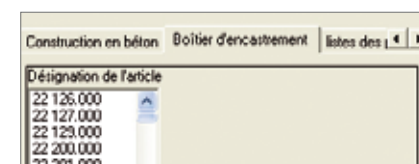
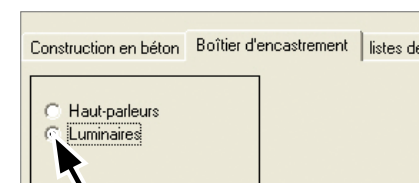
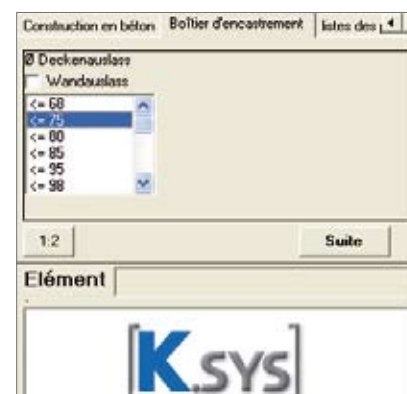
Dans la sélection «Dimensions», vous pouvez indiquer votre situation individuelle au moyen de tailles de sortie en plafond, profondeurs d'encastrement et ballasts éventuels, les boîtiers adaptant s'affichant alors à l'écran.

Choisissez dans la sélection «Fabricant» parmi tous les fabricants de luminaires ou de haut-parleurs dominants et leurs produits spécifiques. Selon votre choix de produit, le logiciel vous indique une configuration de boîtier KAISER optimale, que vous pouvez alors insérer simplement avec la souris.

L'option «Boîtiers» demande le type de boîtier et l'utilisation en béton coulé sur place ou pour éléments préfabriqués. Selon le choix effectué, les accessoires produits tels que les faux-châssis et bagues frontales sont déterminés et le symbole placé avec la souris sur le dessin.

La zone de travail «Listes de pièces» offre l'option de représenter dans la légende les symboles insérés dans la projection horizontale, de générer un formulaire de demande ou de commande ainsi que les textes de soumission. Ces listes sont composées automatiquement avec l'ensemble des composants de votre dessin et sont affichables en quatre langues différentes.

Zone d'information
La zone d'information vous permet d'adapter l'en-tête de formulaires de demande, de commande et de soumission en fonction de votre société. Il est également possible d'interroger des informations de protection incendie, d'encastrement, ainsi que de la version du logiciel utilisée.



Les boutons «Béton coulé sur place» et «Fabrication en usine» offrent la possibilité à tout moment de passer d'un mode de fabrication à l'autre. Le logiciel modifie simultanément automatiquement et de façon fiable toutes les coordonnées.