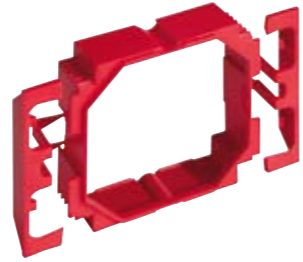


**Vario 2.5 Cadre rehausseur**  
Art. N° 194

- une seule référence, un maximum d'applications pour des boîtes d'encastrement sans vis, avec vis
- montage sans outil
- Cadre de rehaussement à différents degrés, de 2,5 à 15 mm, de 17,5 à 30 mm (en encliquetant un deuxième cadre)
- combinaisons possibles tant pour un entraxe de 60 mm à la verticale que pour un entraxe de 71 mm à la verticale et à l'horizontale
- Ouverture restante après montage 54 x 54 mm (norm. 60 x 60 mm)
- Fixation des fonctions dans la boîte d'encastrement à l'aide de griffes ou de vis



Vous trouverez plus d'informations sur les boîtes d'encastrement HELIA sur notre site web  
>> [www.helia-elektro.be](http://www.helia-elektro.be)

## Vous souhaitez plus d'informations ?

### Informations techniques

Sur demande, nous nous ferons un plaisir de vous envoyer des brochures d'application, des catalogues de produits ou même des manuels de montage. Il vous suffit d'appeler notre ligne d'informations ou de commander ou de télécharger les informations souhaitées via l'internet.  
>> [www.helia-elektro.be](http://www.helia-elektro.be)

Commandes : Info-Fax HELIA : +32(0)3.899.4050  
E-mail : [info@plastic-color.be](mailto:info@plastic-color.be)



Photos : KAISER Archiv / headlineWerbeagentur.de Archiv

Nouvelle flexibilité pour la rénovation  
et les constructions neuves.

## Vario 2.5 Cadre rehausseur.

### La solution pour un positionnement plat et une fixation solide.

- Variabilité par degrés de 2,5 mm
- Fixation de l'appareillage avec ou sans vis
- Pour des boîtes avec entraxe de 60 ou 71 mm
- Un seul produit pour toutes les applications



INV09081EF3

© N.V. PLASTIC COLOR 2008

# A l'intérieur, la sécurité de la technique, à l'extérieur, la perfection visuelle.



**Surtout dans le cas de rénovations**, mais également pour de nouveaux bâtiments, dans certaines situations, les boîtes déjà encastrées sont de travers ou trop profondément enfoncées dans la paroi. Lorsqu'il faut encore ajouter un plafonnage, du carrelage ou des plaques de carton plâtre, on utilise pour le montage de l'appareillage électrique encastré une solution intelligente, qui compense sans aucun problème les différences de profondeur et d'inclinaison.

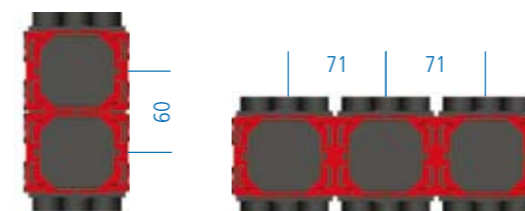
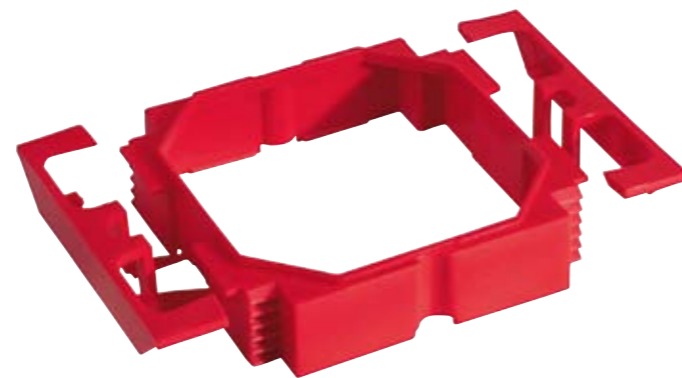
**Vario 2.5 garantit un positionnement plat et offre pour les prises et les interrupteurs un point d'appui optimal dans la paroi.** Toutes les différences de profondeur et les angles d'inclinaison sont compensés par degrés de 2,5 mm, grâce aux possibilités de réglage fin proposées sur les quatre côtés du cadre de rehaussement.

L'appareillage est fixé soit avec des griffes, soit également avec des vis.

Grâce à l'ajustement précis par degrés de 2,5 mm, même les plus petites inégalités sont compensées.

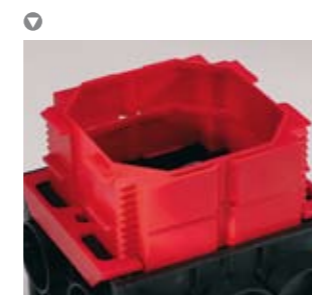
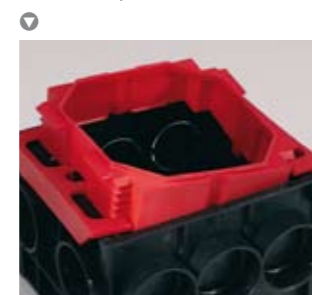
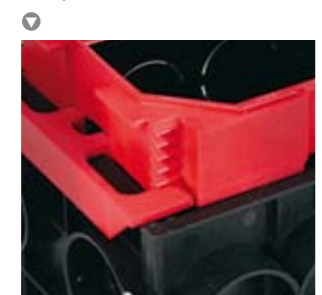
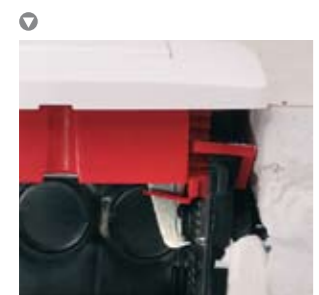
Grâce aux possibilités de réglage à chaque angle, le Vario 2.5 s'adapte aussi parfaitement à des boîtes placées de travers.

Compensation avec un deuxième cadre : différences de profondeur jusqu'à 30 mm



**La solution d'installation grâce à une seule pièce.** Grâce à son pratique système d'encliquetage, le cadre de rehaussement offre une flexibilité extraordinaire pour le montage d'un appareillage, tout en conservant le plus haut degré de sécurité. Ce cadre de rehaussement innovant garantit que les prises ou les interrupteurs puissent être encastrés soit uniquement avec des griffes, soit pour plus de sécurité également avec des vis.

**Montage dans un entraxe normalisé de 60 ou 71 mm ;** le cadre de rehaussement 2.5 HELIA laisse la possibilité de combiner différentes boîtes simplement, rapidement et de manière entièrement stable. Il reste cependant assez de jeu pour la compensation individuelle de l'obliquité existante de la paroi.



**Montage simple** en quatre étapes :

ouvrir...



enfoncer...



fixer...



ajuster... ... c'est fini !

