

Innovations

NOUVEAU

Innovations

Vous souhaitez plus d'informations ?

Voir notre site web:

www.helia-elektro.be



Photos: KAISER Archiv / headlineWerbeagentur.de Archiv



hw0908iefr4

© N.Y. PLASTIC COLOR 2008

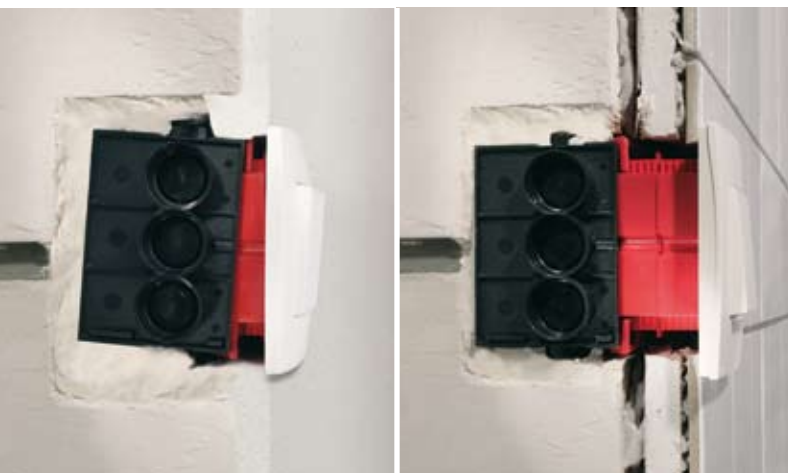


S.A. PLASTIC COLOR
Puursesteenweg 363 · B-2880 Bornem Belgique
Tél. +32(0)3.899.4040 · Fax +32(0)3.899.4050
www.helia-elektro.be · info@plastic-color.be

An associated company of
 KAISER

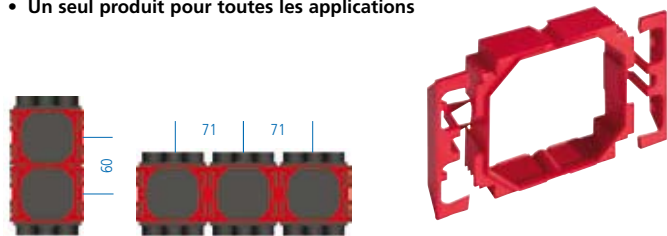


Vario 2.5 Cadre rehausse.



Grâce à Vario 2.5, vous éliminez pratiquement toutes les différences de hauteur ou de profondeur qui surviennent lorsque différentes couches de plafonnage, des carrelages, etc. sont ajoutés. Simplement monté sur des boîtes encastrables, le cadre rehausse constitue une base solide pour des interrupteurs ou des prises, également dans le cas de combinaisons, tant avec des griffes qu'avec des vis.

- Variabilité par degrés de 2,5 mm
- Fixation de l'appareillage avec griffes ou à vis
- Pour des boîtes avec entraxe de 60 ou 71 mm
- Un seul produit pour toutes les applications



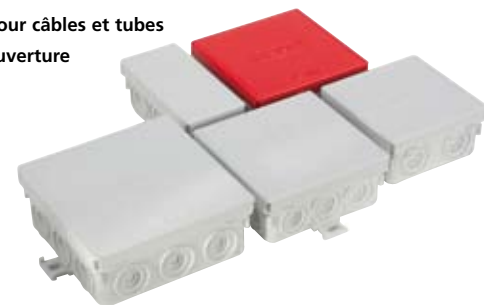
Vous pouvez très facilement éliminer sur les boîtes existantes des différences de hauteur de 2,5 à 30 mm, par degrés de 2,5 mm.

HELIA 55. Boîtes en saillie.



La sécurité en 4 tailles, voilà la série HELIA 55. Avec les différents formats de boîtes, vous disposez de la dimension correcte pour tous les types d'application. La boîte rouge est spécialement conçue pour le raccordement de circuits électriques destinés à l'éclairage de sécurité. Toutes les boîtes HELIA 55 sont évidemment exemptes d'halogène.

- Porte-couvercles intégrés
- Étanchéité aux projections d'eau IP55
- Entrées métriques pour câbles et tubes
- Avec découpeur d'ouverture



Chaque boîte de cette série intègre des porte-couvercles sur ses quatre côtés, des crochets de fixation pour les câbles, une multiplicité d'entrées et elle est livrée avec un pratique découpeur d'ouverture.

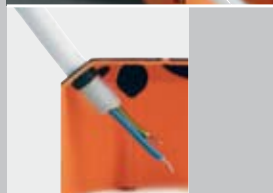
ECONTECHNIQUE.

Installation étanche à l'air



ECON garantit une installation étanche à l'air dans les parois creuses. Le concept fermé et la membrane de fermeture élastique, durable, qui enferme de manière hermétique les tubes et les conduites, évitent la perte de la chaleur et la dégradation de vos murs.

- Installation étanche à l'air garantie
- Passage de câbles et tubes sans outils
- Serre-fil intégré



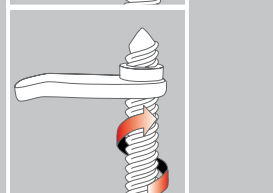
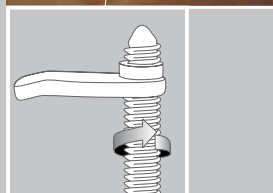
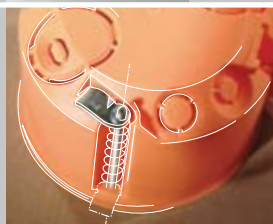
FX⁴TECHNIQUE.

Le montage
le plus rapide dans
des parois creuses.

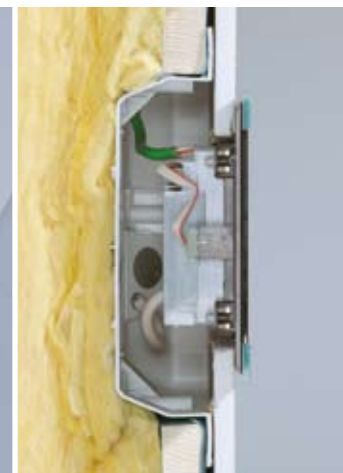


FX⁴ assure la fixation la plus rapide en cas de montage dans des parois creuses. La vis à filet asymétrique escarpé garantit un montage 40 % plus rapide.

- Montage 40 % plus rapide
- Forme brevetée du filet de la vis



Coffret encastré EnoX.



Ces coffrets d'encastrement hermétiques pour parois creuses créent un espace libre variable dans le cas d'un niveau d'installation insuffisant.

- Pour une installation conforme à la norme PEB (réglementation pour les économies d'énergie).
- Pas de niveau d'installation exigé.
- Passage de conduites et tubes sans outils.
- Pour des luminaires, haut-parleurs, écrans, etc.



Les trois variantes de montage EnoX sont étanches à l'air.

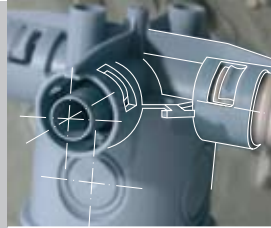
KSKTECHNIQUE.

La révolution
pour l'installation
dans du béton.



KSK. Pour le montage rapide et sûr d'installations électriques dans du béton. Le dispositif d'accouplement innovant, ouvert d'un coup de marteau, intègre de manière sûre et précise les tubes M20 et M25 dans une ouverture. Sans travaux de retouche par la suite.

- Montage rapide et sûr
- Entrée combinée M20/M25 pour tubes
- Aucun raccourcissement interne des tubes n'est exigé



[K.SYS].

Logiciel de planification pour
l'installation électrique.

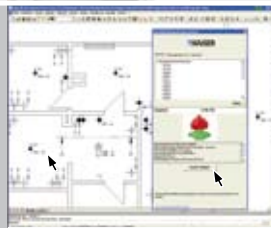


Grâce à [K.SYS], le logiciel de planification de KAISER, vous planifiez en quelques clics de souris l'installation électrique dans du béton et les pièces nécessaires. Grâce à des fenêtres de sélection et à des textes d'aide clairs, ainsi qu'à la fonction „drag and drop“ très pratique, vous atteignez toujours rapidement et avec précision votre objectif pour le béton coulé ou également les éléments préfabriqués.

Vous pouvez télécharger gratuitement le logiciel de planification [K.SYS] sur notre site web :

www.helia-elektro.be

- >> Service
- >> Téléchargements
- >> K.SYS Software



Découpes de mur et de plafond.



Découpes pour murs et plafonds en béton grâce à la nouvelle technique KSK. Ouvertures et surfaces hélicoïdales variables.

- Surface hélicoïdale universelle
- Avec la technique KSK
- Arrêt de tube intégré
- Aucun raccourcissement interne des tubes n'est exigé



Un seul coup de marteau et le dispositif d'accouplement à impact KAISER est ouvert. Un tube M20 ou M25 peut ensuite être introduit dans l'ouverture pratiquée.

Coffret encastré **KompaX®**.



Les coffrets d'encastrement **KompaX®** qui ont fait leur preuve pour le béton coulé et la production en usine sont à présent également équipés d'une plaque en fibres minérales. Ils permettent une découpe variable et parfaite pour l'encastrement de luminaires et de haut-parleurs.

- Pour luminaires et haut-parleurs
- Ouvertures d'encastrement parfaites et variables
- Toutes les formes de découpe sont possibles
- Compensation des différences de hauteur lorsque les plaques de béton sont coulées



KompaX® 1



KompaX® 2



KompaX® 3



Coffret encastré **HaloX**.



Le système de coffret modulaire pour les luminaires halogènes et les haut-parleurs avec la technique innovante KSK et un tunnel transfo optimal.

- Avec la technique **KSK**
- 45 % de volume en plus
- Tunnel transfo HaloX40 pour une statique optimale
- La séparation du transfo apporte une protection contre la surchauffe



45% de volume en plus



HaloX-O pour le béton coulé



HaloX-P pour les plafonds prédalles



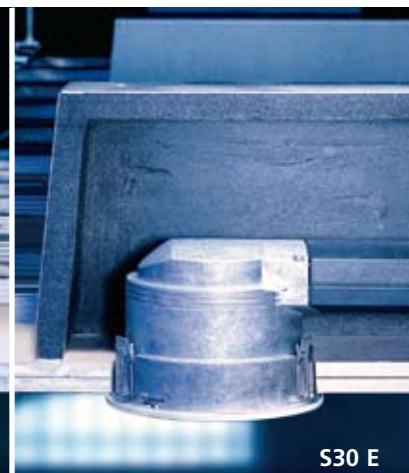
Grâce à leurs ouvertures d'encastrement parfaites et à leur espace d'installation variable pour les murs et les plafonds, les coffrets d'encastrement **KompaX®** constituent la solution optimale également pour le béton apparent.

La technique **KAISER KSK** permet également un montage et une installation rapides et sûrs avec les coffrets d'encastrement **HaloX**.

Coffret encastré **FlamoX®**.



S30 H



S30 E

AFSTECHNIQUE.

Une protection intelligente contre les incendies pour une plus grande sécurité



AFS signifie sécurité active contre les incendies dans les plafonds et les murs, dans les bâtiments et sur les bateaux. Toutes les boîtes d'appareillage et coffrets d'encastrement KAISER avec ce sigle sont équipés de cette technique de protection contre les incendies, qui, en cas d'incendie, ferme automatiquement le plus vite possible les ouvertures de l'installation.

- Protection active contre les incendies sans coffrage
- Étanche à la fumée et sans halogène
- Pour les bâtiments et la construction navale

FlamoX®-530 H est conçu pour encastrer des luminaires à basse et très basse tension et des haut-parleurs.

FlamoX®-530 E E est conçu pour encastrer un éclairage de plafond équipé d'ampoules TL compactes ainsi que des haut-parleurs.

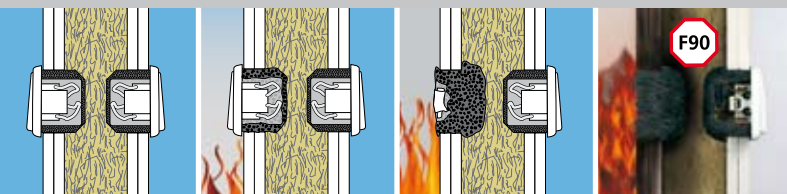
- **Système de coffret protégé contre les incendies pour luminaires et haut-parleurs**
- **Pour faux-plafonds creux, simples ou doubles, à protection F30 contre les incendies**
- **Résistance au feu au-dessus et en dessous**
- **Autorisation ABP et DIBt, avis technique ISIB**
- **Ouverture dans le plafond jusqu'à 240 mm de Ø**



FlamoX®-530 H



FlamoX®-530 E

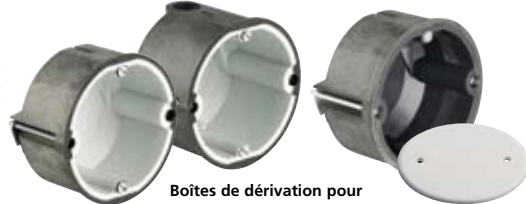


La technique intégrée réagit immédiatement et ferme l'ouverture de l'installation. La compartimentation nécessaire pour résister aux incendies est parfaite et sûre en un minimum de temps.

Boîte pour paroi creuse **HWD30/90.**

Les boîtes pour paroi et plafond HWD 30/90 garantissent une protection sûre dans les parois et les plafonds protégés contre les incendies de classe F30 à F90. La technique intégrée ferme immédiatement l'ouverture en cas d'incendie. Les modèles HWD30 et HWD90 garantissent également la sécurité pour une installation ultérieure.

- Sans coffrage coûteux
- Encastrement opposé également possible
- Installation ultérieure également possible

Boîtes pour appareillage
HWD 90Boîtes de dérivation pour
appareillage HWD90Boîtes pour appareillage
HWD B15 construction navale

Pour combiner plusieurs boîtes HWD, vous découperez simplement le bord à l'endroit marqué. À l'aide des supports de liaison, vous reliez les deux boîtes avec un entraxe de 71 mm.

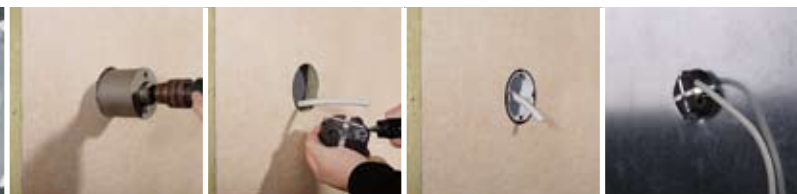
Boîte pour paroi creuse **HWD B15.**

Les nouvelles boîtes HWD B15 résistantes aux incendies ont été développées pour être encastrées dans les parois des navires. La technique AFS de KAISER réagit très rapidement en cas d'incendie et ferme toute l'ouverture de l'installation.

- Pour surfaces de séparation de catégorie B15
- Sans coffrage coûteux
- Installation ultérieure également possible



0801-07 GL

Boîtes pour appareillage
HWD B15Boîtes de dérivation pour
appareillage HWD B15

L'ouverture d'installation doit être découpée à la fraise. Après ouverture du passage de câble au moyen du découpeur d'ouverture universel, la boîte pour paroi creuse HWD15 est montée dans la paroi au moyen de vis à souder.

Coffret encastré ThermoX®.



Coffret encastré ThermoX® pour l'encastrement de luminaires halogènes dans différents types de plafond. Le coffret protège le matériau environnant contre les très hautes températures de fonctionnement de la lampe et crée une fermeture hermétique.

- Coffret encastré pour luminaires halogènes (basse tension et très basse tension)
- Résistant à la chaleur
- Étanche à l'air
- Séparation du transfo intégrée
- Pour des ouvertures dans le plafond jusqu'à 86 mm de Ø
- Encastré possible par en haut et par en bas



Les coffrets ThermoX® peuvent être utilisés dans les constructions de faux plafonds les plus courantes. Un montage ultérieur est également très simple.

Support d'appareillage pour murs extérieurs.



Les supports d'appareillage pour murs extérieurs isolés permettent la fixation stable d'un parlophone, d'un éclairage extérieur, d'un détecteur de mouvement ou d'une prise, par exemple. La manière dont les supports sont conçus évite d'endommager l'isolation et la création éventuelle de canaux de chaleur.

- Fixation stable d'un appareillage sur des murs extérieurs isolés.
- Pas de canaux de chaleur grâce à l'isolation interrompue
- Pour une isolation de 60 mm à 360 mm
- Différents modèles pour tous les usages



Support d'appareillage universel

Support d'appareillage télescopique

Boîte d'appareillage télescopique



La solution qui convient à chaque application. Les supports d'appareillage offrent un support sûr, protègent le plafonnage et empêchent la création de canaux de chaleur.