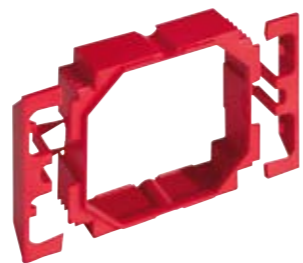


Ausgleichsrahmen Art-Nr. 194

- ein Produkt, vielfältige Anwendungen für Einbaudosen ohne Schrauben, mit Schrauben
- werkzeuglose Montage
- Erhöhungsrahmen in variablen Schritten, von 2,5 bis 15 mm, von 17,5 bis 30 mm (durch das Aufklicken eines zweiten Rahmens)
- Kombinationsmöglichkeiten für Dosen 60 mm vertikal, Dosen 71 mm vertikal und horizontal
- Einbauöffnung nach der Montage 54 x 54 mm (norm. 60 x 60 mm)
- Gerätebefestigung mit Spreizkrallen oder Schrauben



Informationen zu HELIA Unterputzdosen finden Sie auf unserer Website
>> www.helia-elektro.be

Möchten Sie mehr Information?

Technische Informationen

Informationen von der Anwendungsbroschüre über Produktkataloge bis hin zu Montageanleitungen senden wir Ihnen auf Wunsch gern zu. Rufen Sie einfach unsere Info-Hotline an oder bestellen bzw. downloaden Sie die gewünschten Informationen im Internet.

Bestellung: HELIA Info-fax: +32(0)3.899.4050
eMail: info@plastic-color.be



Illustrations: KAISER Archiv / headlineWerbeagentur.de Archiv

N.V. PLASTIC COLOR

Puursesteenweg 363 · B-2880 Bornem Belgium
Tel. +32(0)3.899.4040 · Fax +32(0)3.899.4050
www.helia-elektro.be · info@plastic-color.be



Die neue Variabilität bei Renovierung und im Neubau.

HELIA Vario 2.5

Der Ausgleichsrahmen für bündige Lage und guten Halt.

- Variabilität in 2,5 mm Schritten
- Gerätebefestigung mit oder ohne Schrauben
- Für Dosen in 60 oder 71 mm Abstand
- Nur ein Produkt für alle Anwendungen



HV/0808

© N.V. PLASTIC COLOR 2008

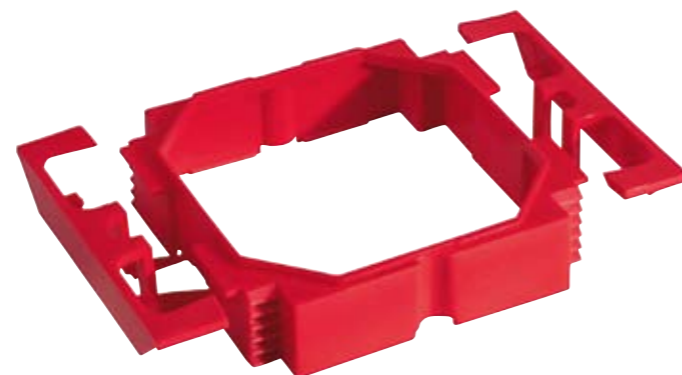


Innen sichere Technik, außen optische Perfektion.



Vornehmlich bei der Renovierung aber auch im Neubau können Situationen entstehen, in der bereits integrierte Dosen entweder schräg oder zu tief in der Wand liegen. Soll dann noch Putz und Fliesen aufgebracht werden, greift man bei der Montage elektrischer Einbaugeräte auf eine intelligente Lösung zurück, die problemlos unterschiedliche Tiefen und Winkel ausgleicht.

HELIA 2.5 sorgt für eine bündige Lage und bietet optimalen Halt in der Wand bei Steckdosen und Schaltern. Alle Tiefenversätze und Schrägen werden Dank der feinen Justiermöglichkeit auf allen vier Seiten des Ausgleichsrahmens in 2,5 mm Schritten ausgeglichen.



Die Installationslösung aus einem Bauteil. Mit dem praktischen Klick-Verfahren bietet HELIA 2.5 bei der Montage der Geräte eine enorme Flexibilität bei gleichzeitig höchster Sicherheit. Dieser innovative Ausgleichsrahmen sorgt dafür, dass Steckdosen oder Schalter entweder nur mit Spreizkralle oder zur Absicherung auch mit Schrauben verbaut werden können.

Montage in 60 oder 71 mm Norm-Abstand. Mit HELIA 2.5 gelingt die einfache, schnelle und völlig stabile Kombination mehrerer Dosen. Und es bleibt noch genügend Spielraum für den individuellen Ausgleich bestehender Wand-Neigungen.

Die Gerätebefestigung erfolgt entweder mit Spreizkralle oder mit Schraube in der Gerätedose.

Durch die fein justierbaren 2,5 mm-Schritte werden kleinste Unebenheiten ausgeglichen.

Dank Verstellmöglichkeiten an jeder Ecke passt HELIA 2.5 auch schräg sitzende Dosen perfekt an.

Kompensiert mit einem zweiten Rahmen Tiefenversätze von bis zu 30 mm – HELIA 2.5.

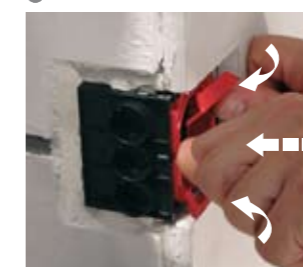


Einfache Montage in vier Schritten:

aufstecken ...



eindrücken ...



festklemmen ...



justieren... fertig!

