

Innovationen

HELIA ist bekannt für Ihre vorausschauenden Innovationen.

Auch jetzt präsentieren wir Ihnen zukunftsweisende Produkte und Techniken, die Ihre Elektroinstallation effizient, sicher und zuverlässig machen. Vertrauen Sie auf starke Innovationen von einem starken Partner.

NEU

Innovationen

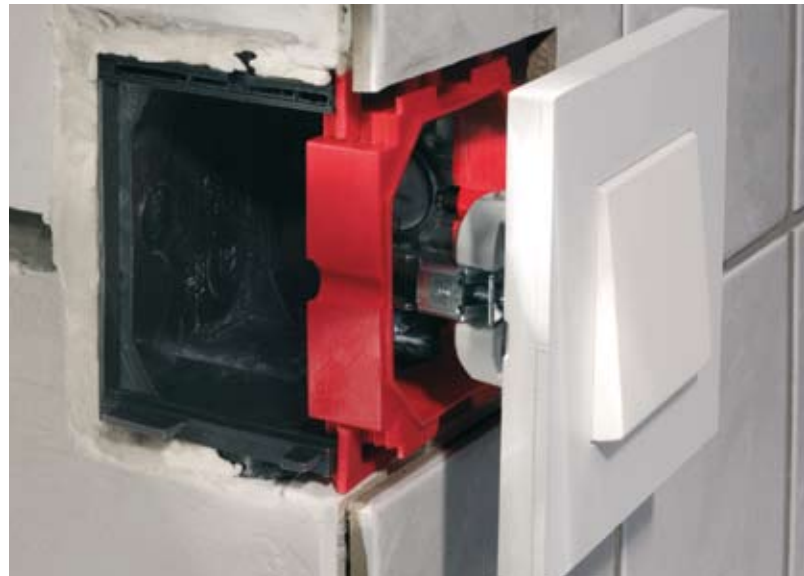
Möchten Sie mehr Informationen?

Informationen über HELIA Produkte im Internet:

www.helia-elektro.be



Foto's: HELIA Archiv / headlineWerbeagentur.de



HV0808

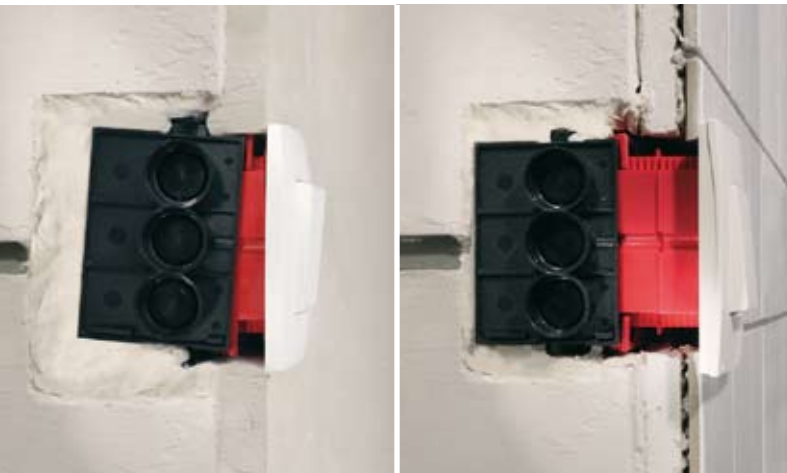
© N.V. PLASTIC COLOR 2008

N.V. PLASTIC COLOR

Puursesteenweg 363 · B-2880 Bornem
Tel. +32(0)3.899.4040 · Fax +32(0)3.899.4050
www.helia-elektro.be · info@plastic-color.be

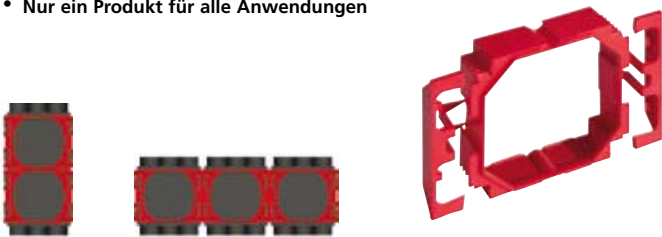


Vario 2.5. Erhöhungsrahmen



Mit Vario 2.5 gleichen Sie fast jeden Tiefenversatz oder Schiefelage aus, die durch die Aufbringung verschiedener Putzschichten, Fliesen, etc. entstehen. Einfach auf eingebaute Gerätedosen aufgesetzt, bietet der Nivellierahmen Schaltern oder Steckdosen eine sichere Basis, auch bei Kombinationen, ob mit Spreizkrallen oder Schrauben.

- Variabilität in 2,5 mm Schritten
- Gerätebefestigung mit oder ohne Schrauben
- Für Dosen in 60 oder 71 mm Abstand
- Nur ein Produkt für alle Anwendungen



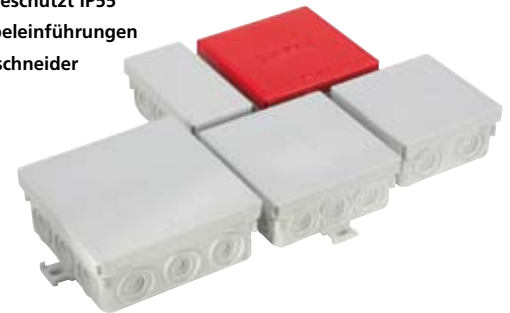
Von 2,5 bis zu 30 mm können Sie in 2,5 mm Schritten ganz einfach Schieflagen oder Tiefenversatz vorhandener Gerätedosen ausgleichen.

HELIA 55. Aufputzdose



Sicherheit in 4 Größen bietet Ihnen die Serie HELIA 55. Mit den verschiedenen Dosengrößen haben Sie für jede Aufgabe das richtige Dosenformat. Die rote Dose ist speziell für die Kennzeichnung von Stromkreisen der Sicherheitsbeleuchtung. Alle HELIA 55 Dosen sind natürlich halogenfrei.

- Integrierte Deckelfixierung
- Strahlwassergeschützt IP55
- Metrische Kabeleinführungen
- Mit Öffnungsschneider



Die integrierte Deckelfixierung an vier Seiten, die Sicherungshaken für die Kabelbinderbefestigung, die Vielzahl an Einführungen und der praktische beiliegende Öffnungsschneider gehören zu jeder Dose dieser Serie.

ECONTECHNIK.

Luftdichte Installation.



ECON garantiert die luftdichte Installation in Hohlwänden. Die geschlossene Bauweise und die dauerelastische Dichtungsmembran, die Rohre und Leitungen luftdicht umschließt, vermeiden Lüftungswärmeverluste und Bauschäden.

- **Garantiert luftdichter Installationsraum**
- **Werkzeuglose Leitungs-/Rohreinführung**
- **Integrierte Zugentlastung**



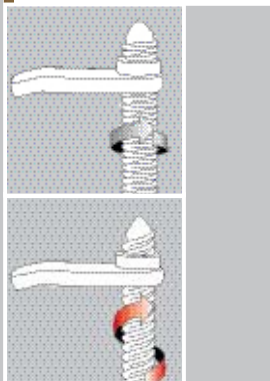
FX⁴TECHNIK.

Die schnellste
Hohlwandmontage
aller Zeiten.



FX⁴ sorgt für die schnellste Befestigung bei der Montage von Hohlwanddosens. Die Schraube mit dem asymmetrischen, steilen Gewinde sorgt für eine um ca. 40 % schnellere Montage bei gleicher Selbsthemmung.

- **40% schnellere Montage**
- **Patentierter Gewindeform**
- **Hohe Selbsthemmung**



EnoX-Einbaugehäuse.



Luftdichte Hohlwand – Einbaugehäuse schaffen variablen Freiraum bei unzureichendem Platz für die Installationsebene.

- **Für die Installation nach EnEV**
- **Keine Installationsebene erforderlich**
- **Werkzeuglose Leitungs- und Rohreinführung**
- **Für Leuchten, Lautsprecher, Displays, etc.**



Bei allen drei EnoX Montagevarianten lassen sich Gehäuse und Dampfbremse zu einer luftdichten Einheit verbinden.

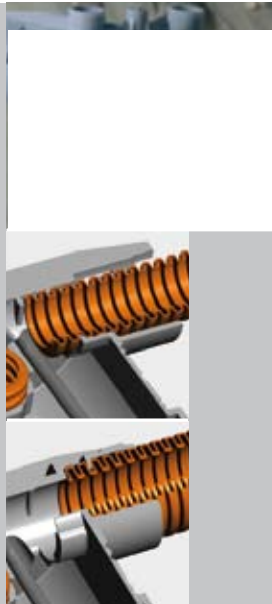
KSKTECHNIK.

Die Revolution in der Betonbau-Installation.



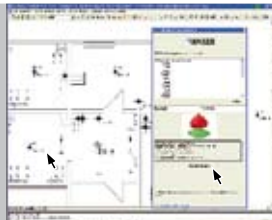
KSK. Für eine schnelle und sichere Montage in der Elektro-Installation im Betonbau. Die mit einem Hammerschlag geöffnete, innovative Schlagkupplung nimmt M20 und M25 Rohre in einer Öffnung sicher und passgenau auf. Ohne Nacharbeiten.

- **Schnelle und sichere Montage**
- **Kombieinführung M20/M25**
- **Kein innenseitiges Kürzen der Rohre**



[K.SYS].

Planungssoftware für die Elektro-Installation



Mit der **[K.SYS] Planungssoftware** von KAISER planen Sie mit wenigen Mausclicks Komponenten für die Elektro-Installation in Beton. Mit übersichtlichen Auswahlfenstern und Assistenten sowie der einfachen „drag and drop“-Funktion sind Sie bei der Planung im Ortbeton oder auch für Fertigteile immer schnell und präzise am Ziel.



Die **[K.SYS] Planungssoftware** können Sie **kostenlos von unserer Website downloaden:**
www.helia-elektro.be

- >> Info-Service
- >> Downloads

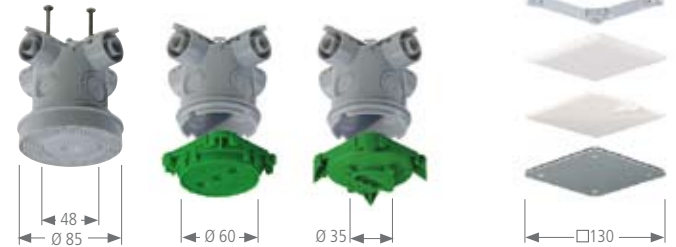


Wand- und Deckenauslässe.



Auslässe für Betonwände und -decken mit der neuen KSK-Technik. Variable Öffnungen und Anschraubflächen.

- **Universelle Anschraubfläche**
- **Mit KSK-Technik**
- **Integrierter Rohrstopper**
- **Kein innenseitiges Kürzen der Rohre**



Nur ein Hammerschlag und die KAISER Schlagkupplung ist geöffnet. Jetzt kann in diese Öffnung ein M20 oder M25 Rohr eingesteckt werden.

KompaX®-Einbaugehäuse.



Die bewährten KompaX®-Einbaugehäuse für Ortbeton und Werksfertigung sind ab sofort auch mit Mineralfaserplatte ausgestattet. Sie ermöglichen den variablen und passgenauen Ausschnitt für Leuchten- und Lautsprechereinbau.

- Für Leuchten und Lautsprecher
- Passgenaue, variable Einbauöffnungen
- Jede Ausschnittform möglich
- Toleranzausgleich beim Verlegen der Beton-Plattenelemente



KompaX® 1



KompaX® 2



KompaX® 3



Mit passgenauen Einbauöffnungen und variablem Installationsraum für Wand und Decke sind KompaX-Gehäuse auch für Sichtbeton die optimale Lösung.

HaloX-Einbaugehäuse.



Das modulare Gehäusesystem für Halogenleuchten und Lautsprecher mit der innovativen KSK-Technik und optionalem Trafotunnel.

- Mit KSK-Technik
- 45% größeres Volumen
- HaloX 40 Trafotunnel für optimale Statik
- Trafoklappe schützt vor Überhitzung



45% mehr Volumen



HaloX-O für Ortbeton

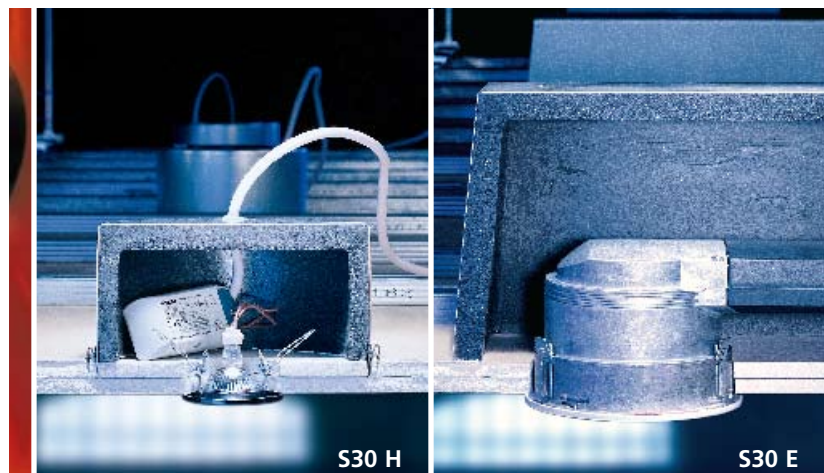


HaloX-P für Plattendecken



Die KAISER KSK-Technik sorgt auch bei den HaloX-Gehäusen für eine schnelle und sichere Montage und Installation.

FlamoX®-Einbaugehäuse.



AFSTECHNIK.

Intelligenter Brandschutz
für mehr Sicherheit



AFS ist aktiver Brandschutz in Decken und Wänden, in Gebäuden und auf Schiffen. KAISER Gerätedosen sowie Einbaugehäuse sind mit dieser Brandschutz-Technik ausgerüstet, die im Brandfall selbsttätig innerhalb kürzester Zeit Installationsöffnungen verschließt.

- **Aktiver Brandschutz ohne Umkofferung**
- **Rauchdicht und halogenfrei**
- **Für Gebäude und Schiffbau**

FlamoX®-S30 H ist für den Einbau von Nieder- und Hochvoltleuchten sowie Lautsprecher geeignet.

FlamoX®-S30 E ist für den Einbau von Downlights mit Kompaktleuchtstofflampen sowie Lautsprecher geeignet.

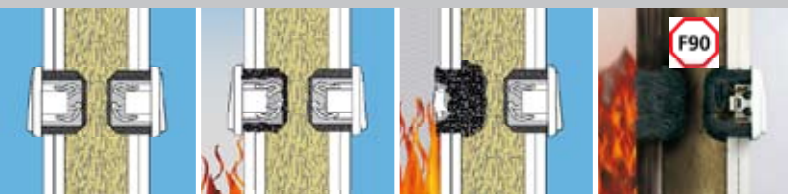
- **Brandschutzgehäuse-System für Leuchten und Lautsprecher**
- **Für ein- oder zweilagige, abgehängte F30 Brandschutz-Hohldecken.**
- **Brandbeanspruchung von oben und unten**
- **ABP und DIBt-Zulassung**
- **Deckenauslässe bis Ø 240 mm**



FlamoX®-S30 H



FlamoX®-S30 E



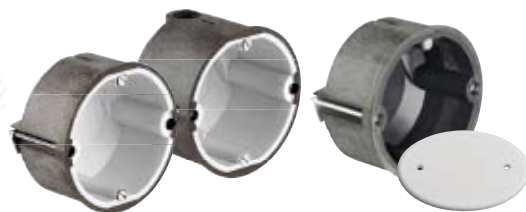
Der integrierte Dämmschichtbildner reagiert sofort und schäumt die Installationsöffnung aus. In kürzester Zeit ist die erforderliche Brandabschottung perfekt und sicher.

Hohlwanddosen **HWD 30/90.**



Die Wand- und Deckendosen **HWD 30/90** gewährleisten sicheren Schutz für Brandschutzwände und -decken F30 bis F90. Der integrierte Dämmschichtbildner schäumt im Brandfall sofort auf und verschließt die Öffnung. Auch in der nachträglichen Installation sorgen die HWD30 und HWD90 für Sicherheit.

- Ohne aufwändige Umkofferrung
- Auch gegenüberliegender Einbau möglich
- Auch nachträgliche Installation möglich



Gerätedose
HWD 90

Geräte-Verbindungsdose
HWD 90

Gerätedose
HWD B15



Zur **Kombination mehrerer HWD Dosen** schneiden Sie einfach den Halterand an der Markierung ab. Mit dem Verbindungsstutzen stecken Sie die Dosen auf 71 mm Abstand zusammen.

Hohlwanddose **HWD B15.**



Die neue **Brandschutzdosen HWD B15** wurden für den Einbau in Schiffsbau-Wände entwickelt. Die KAISER AFS -Technik reagiert im Brandfall in kürzester Zeit und verschließt zuverlässig die Installationsöffnung.

- Für Trenflächen der Kategorie B15
- Ohne aufwändige Umkofferrung
- Auch nachträgliche Installation möglich



© 0801-07 **GL**



Gerätedose
HWD B15

Geräte-Verbindungsdose
HWD B15



Die **Installationsöffnung** wird mit dem Fräser hergestellt. Nach der Öffnung der Leitungseinführung mit dem Universal-Öffnungsschneider wird die Hohlwanddose HWD B15 einfach mit Laschenschrauben in der Wand montiert.

ThermoX®-Einbaugehäuse.



ThermoX®-Einbaugehäuse für den Einbau von Halogenleuchten in unterschiedliche Deckenkonstruktionen. Das Gehäuse schützt das umgebende Material vor den sehr hohen Betriebstemperaturen der Lampe und schafft einen luftdichten Abschluss.

- Einbaugehäuse für Halogenleuchten (Niedervolt und Hochvolt)
- Brandvorbeugend
- Luftdicht
- Integrierte Trafo-Verschlußkappe
- Für Deckenauslässe bis Ø 86 mm
- Einbau von oben und unten möglich



ThermoX®-Gehäuse können in die unterschiedlichsten Hohlraumkonstruktionen eingesetzt werden. Auch die nachträgliche Montage ist ganz einfach.

Geräteträger für Außenfassaden.



Geräteträger für gedämmte Außenfassaden ermöglichen die stabile Befestigung von Bauteilen wie Sprechanlagen, Außenleuchten, Bewegungsmeldern oder Steckdosen. Die Bauweise der Träger verhindert eine Beschädigung der Putzoberfläche bei eventuell auftretenden Wärmebrücken.

- Stabile Befestigung von Geräten an gedämmten Fassaden
- Keine Wärmebrücken trotz unterbrochener Dämmung
- Für Dämmstärken von 60 mm bis zu 360 mm
- Verschiedene Modelle für jede Anwendung



Universal-Geräteträger

Teleskop-Geräteträger

Teleskop-Gerätedose



Für jede Anwendung die passende Lösung. Die Geräteträger geben sicheren Halt, schützen den Putz und vermeiden Wärmebrücken.